

# TRIBU

Habitant.e.s.x

**Paul Guilbaud, Jonction-Codha**

**Cyril de Vries, Attalens-Les Coloriés**

**Valentin Buchwalder, Kalkbreite**

**Stéphanie Cadoret, Le Bled**

Architectes

**Arthur De Buren**

**Yves Dreier**

**Philippe Véluzat**

**Sébastien Tripod**

**David Vigo**

## Grandes colocations

Comment y vivre? Comment les concevoir?

Table ronde  
Mercredi 20 mars  
à 18h30

Avec les habitant·e·x·s de la  
Jonction-Codha, Attalens-Les Coloriés,  
Kalkbreite, Le Bled

Avec les bureaux  
ArgeCO, Dreier Frenzel,  
Veluzat architectes et Sébastien Tripod,  
TRIBU architecture

Suivie des portes ouvertes  
du Cluster du Bled

# TRIBU

Le Biotop  
Aux Plaines-du-Loup  
Rue Elisa-Serment 1, 1018 Lausanne

# Grandes colocations

## De quoi parle t'on ?

- Données
- Colocation/Cluster

## 5 « clusters »

- Typologie
- Vie

## Table ronde

## Portes ouvertes

# Grandes colocations

Comment y vivre? Comment les concevoir?

Table ronde  
Mercredi 20 mars  
à 18h30

Avec les habitant·e·x·s de la  
Jonction-Codha, Attalens-Les Coloriés,  
Kalkbreite, Le Bled

Avec les bureaux  
ArgeCO, Dreier Frenzel,  
Veluzat architectes et Sébastien Tripod,  
TRIBU architecture

Suivie des portes ouvertes  
du Cluster du Bled

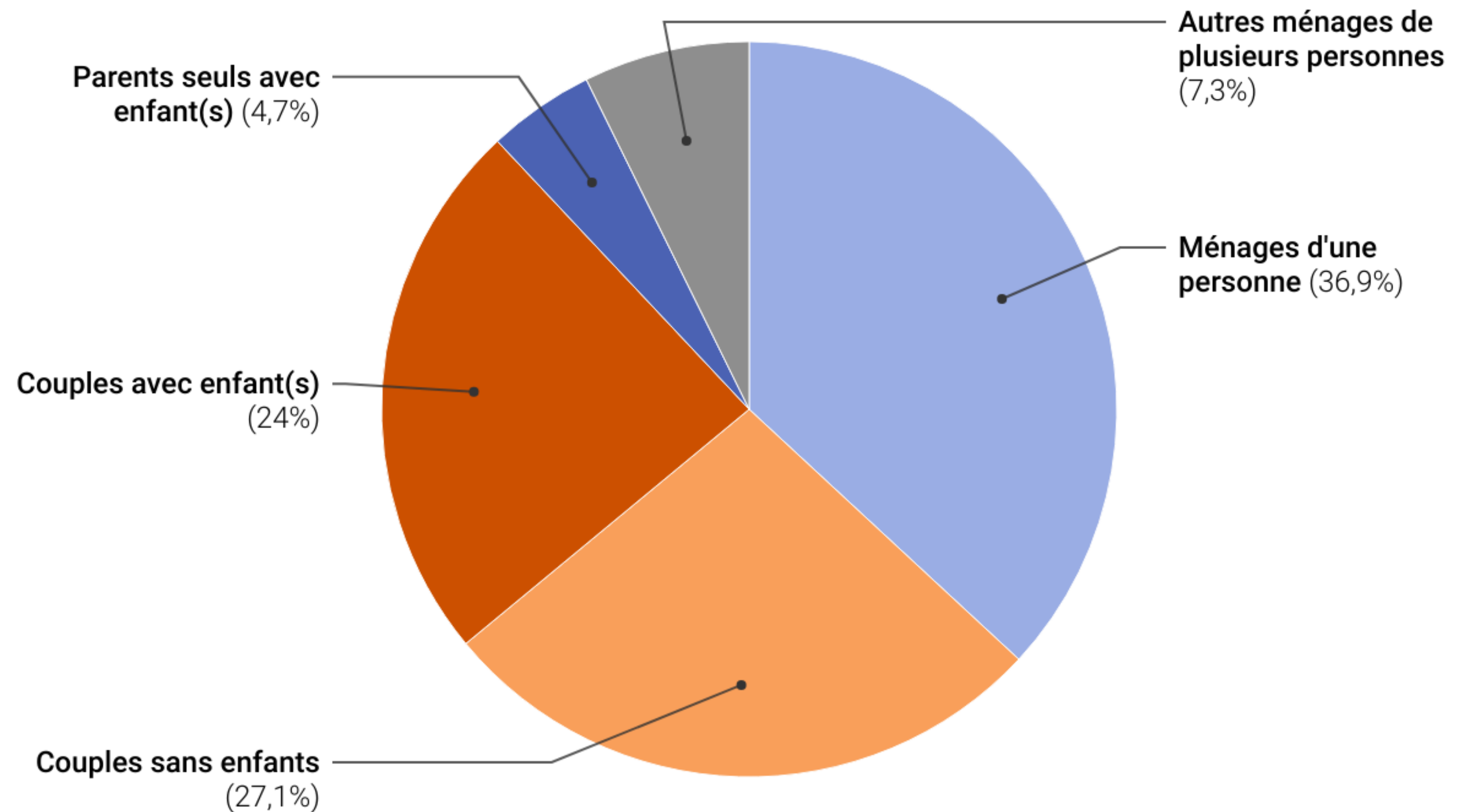
# TRIBU

Le Biotop  
Aux Plaines-du-Loup  
Rue Elisa-Serment 1, 1018 Lausanne

# Données

Le type de ménage non familial, dont font partie les colocations, est important pour la forme d'habitat du cluster-logement.

Au total, la part des ménages non familiaux composés de plusieurs personnes était d'environ 3 % de tous les ménages suisses entre 2014 et 2016.



Source: OFS – Relevé structurel

© OFS 2023

# Données

Depuis 1970, le nombre de ménages d'une personne a plus que triplé et celui des couples sans enfants a doublé.

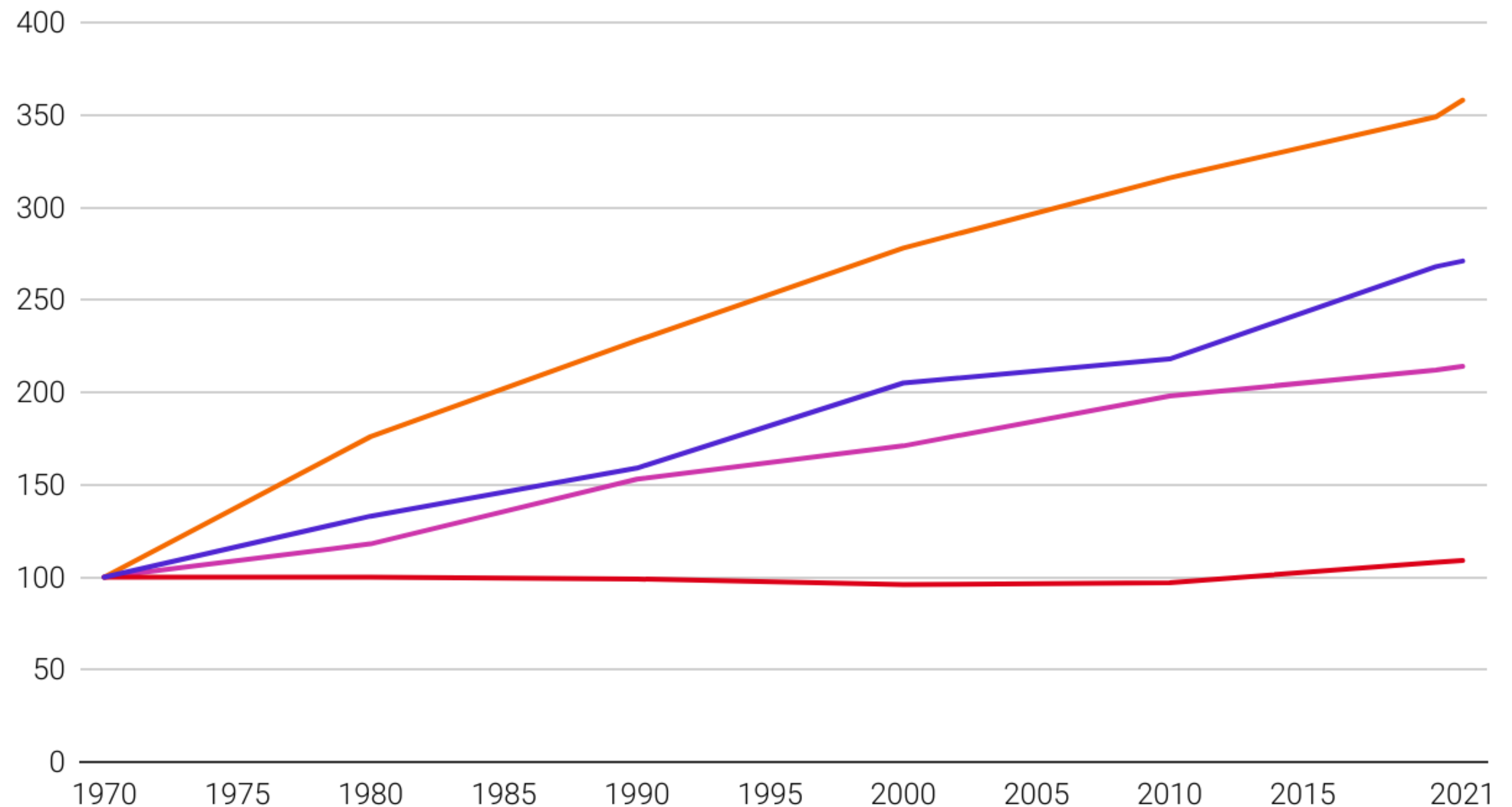
Au cours de la même période, le nombre de couples avec enfants de moins de 25 ans est resté pratiquement inchangé.

2016 - 2022

46,7m2 surface par habitant

## Types de ménages les plus fréquents, de 1970 à 2021

Indice 1970=100



— Ménages d'une personne — Couples sans enfants — Couples avec enfants de moins de 25 ans  
— Parents seuls avec enfants de moins de 25 ans

Source: OFS – 2010–2021: Relevé structurel (RS);  
1970–2000: recensement fédéral de la population (RFP)

© OFS 2023

# Colocation

**Le modèle de la colocation est né indépendamment d'une typologie architecturale dans le parc de logements**

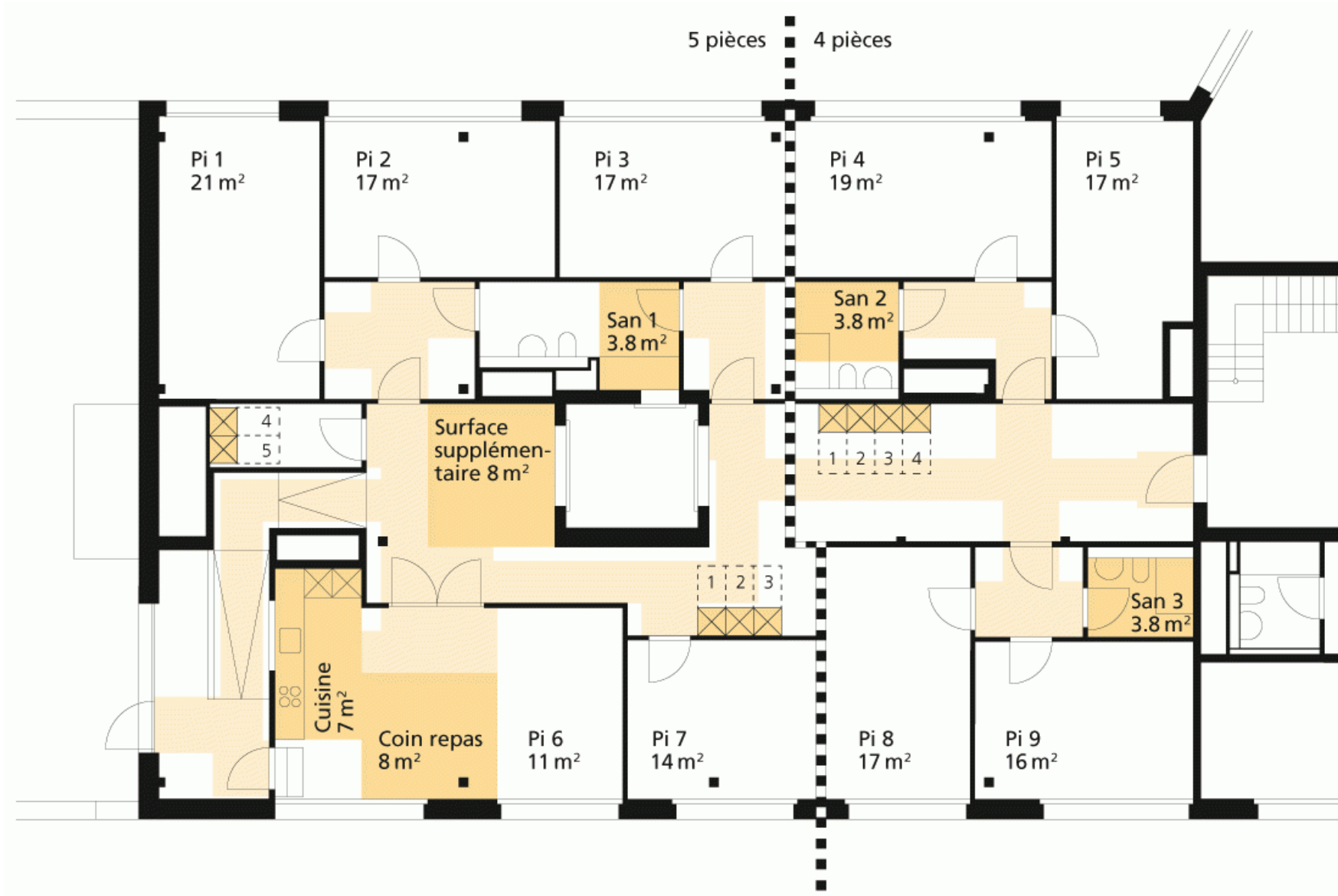
**« espace utile pour une somme d'individualités » pour lequel il n'y a pas de projet commun bien spécifique entre les locataires**

- valeurs communes
- avantages purement pratiques de la cohabitation - économie des coûts de la vie et des tâches ménagères.
- caractère pragmatique



# Grands ménages

désignent des logements de plus de 7 pièces, qui n'offrent pas de parties indépendantes comme des noyaux sanitaires et cuisinettes séparés dans les pièces. (selon le SEL)



Kalkbreite; 9 pièces

# Logements regroupés et satellites

désigne de petites unités d'habitation partielles indépendantes qui s'assemblent en grand logement. Les équipements de base, tels que la cuisine, le coin repas ou les espaces extérieurs y sont partagés. De plus, des pièces de séjour communautaires sont à disposition. (Selon le SEL)



mehr als wohnen; 11 pièces

# Cluster

Le terme de logement de type «cluster» (ou logement en grappe) désigne aujourd'hui des formes d'habitat combinant de très petits appartements et de la colocation, ces très petits appartements étant regroupés avec des équipements communs supplémentaires pour créer de plus grandes unités d'habitation.

La forme d'habitat collectif que l'on trouve aujourd'hui dans les clusters peut être considérée comme une évolution du modèle de la colocation.

+ d'autonomie que la colocation  
+ d'interaction sociale que le studio

Codha : Une manière d'habiter entre colocation et location «classique» permettant de conserver son intimité dans sa partie privative et de mettre en commun les grands espaces de vie afin de créer du lien entre les habitants.



Grundriss 2. und 3. Obergeschoss, ohne Massstab

**kraftwerk1**  
Bau- und Wohngenosenschaft

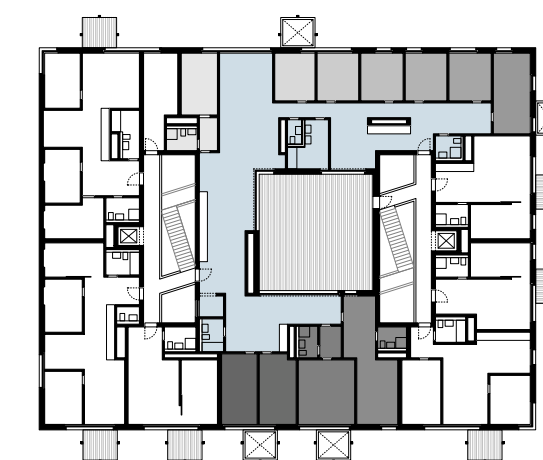
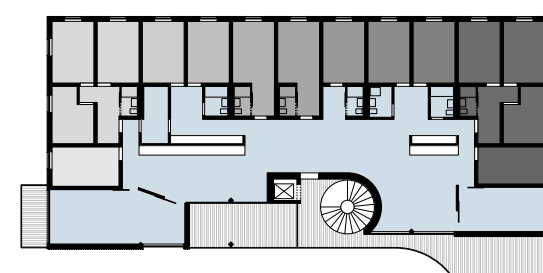
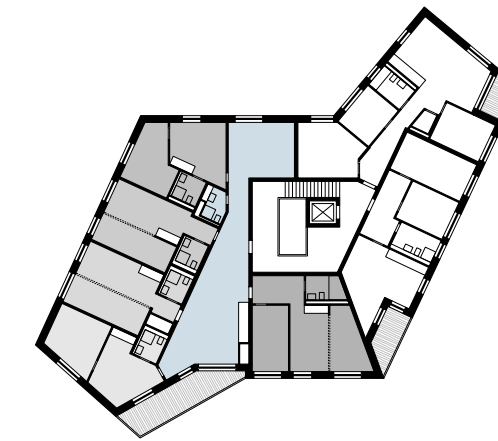
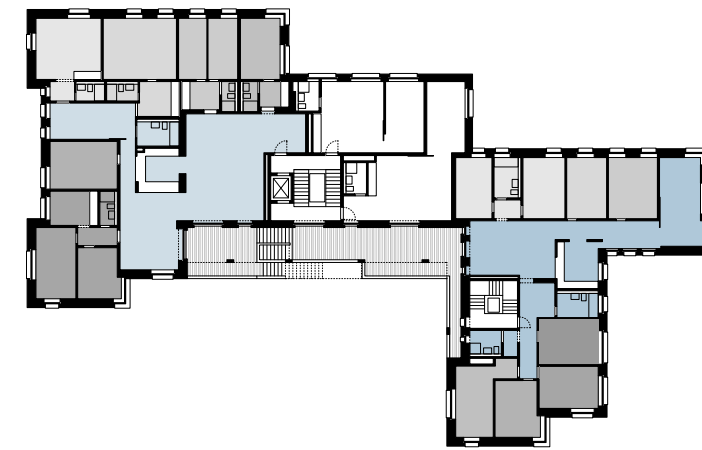
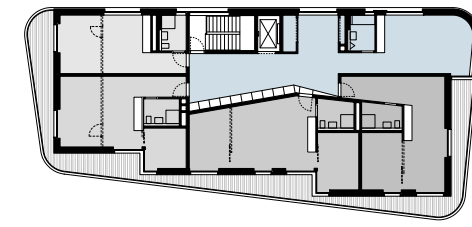
Hardturm à Zurich-Ouest  
(Stücheli, Bünzli Courvoisier Architekten, 2001)

# Questions

Qu'est ce qui nous empêche de tous vivre dans des clusters ?

Comment y vivre ?

Comment les concevoir ?





# Habitant.e.x.s

## **\_Description**

**Qui êtes vous ?**

**Comment êtes vous-arrivés dans ce cluster ?**

**hasard, conviction...**

**Combien de personnes ?**

**Quel type de ménage ? adultes-enfants, famille, diversité...**

## **\_Typologie**

**Décrire l'espace, le fonctionnement spatial, les espaces partagés ou non ?**

**Comment chaque espace est utilisé ? Parler de votre usage par la typologie.**

# Attalens - Les coloriés

– Situation

**Attalens (FR)**

– Maître d'ouvrage

**Les Coloriés**

– Architecte

**Philippe Veluzat**

**& Sébastien Tripod**

– Type de logement

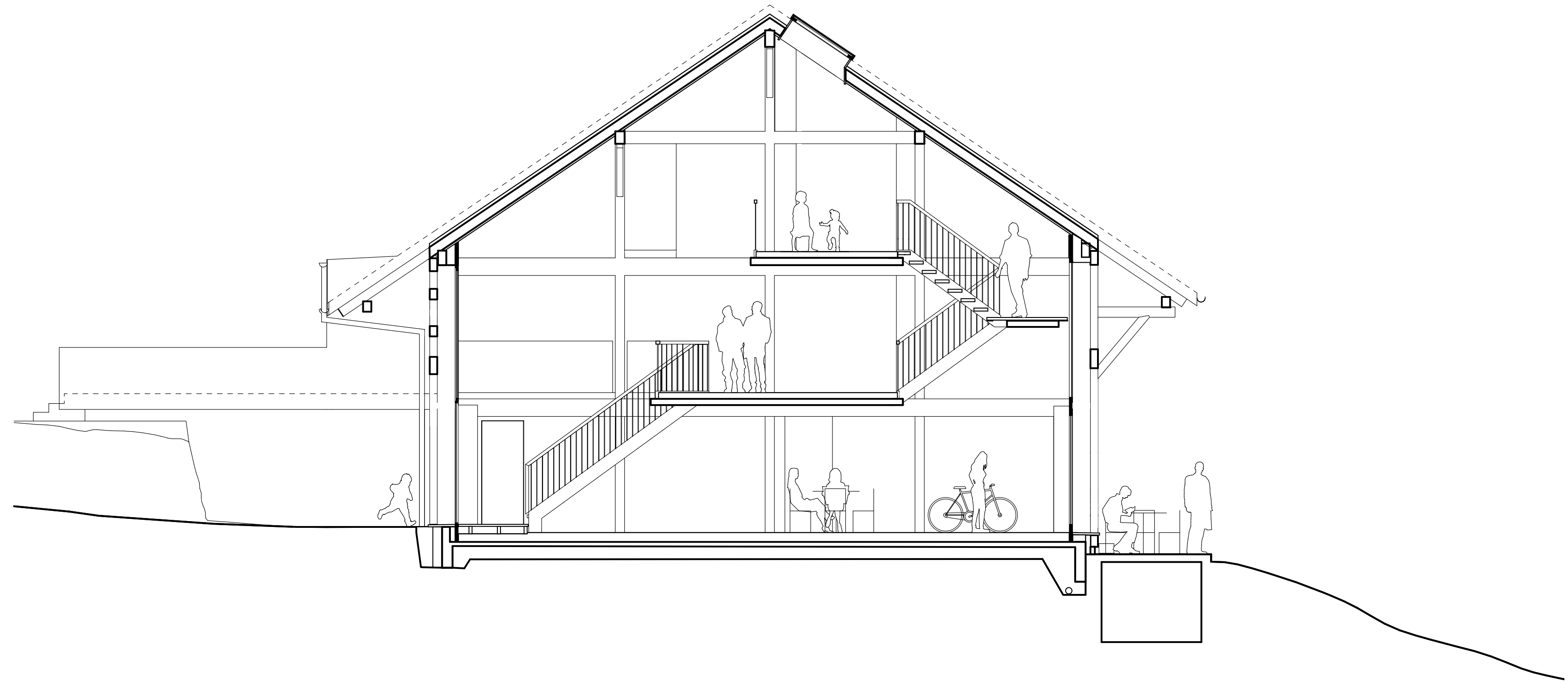
**Coopérative d'habitants**

– Habité depuis

**2021**

– Proportion de la typologie

**100% bâtiment**



# Attalens - Les coloriés

— SN Totale = Communs (yc circul) / Privés

**630 m<sup>2</sup> = 215 + 415 (34% co)**

— Nombre d'unités

**6**

**2 à 3 chbr > 4 de 50-70m<sup>2</sup>**

— Nombre d'habitants - Ménages

**19 - 6 ménages**

— Espaces communs

**1 cuisine commune et salle à manger + terrasse**

**1 grand salon**

**3 chambres d'amis annexables**

**1 zone bureau**

**1 atelier**

**1 couloir appropriable**

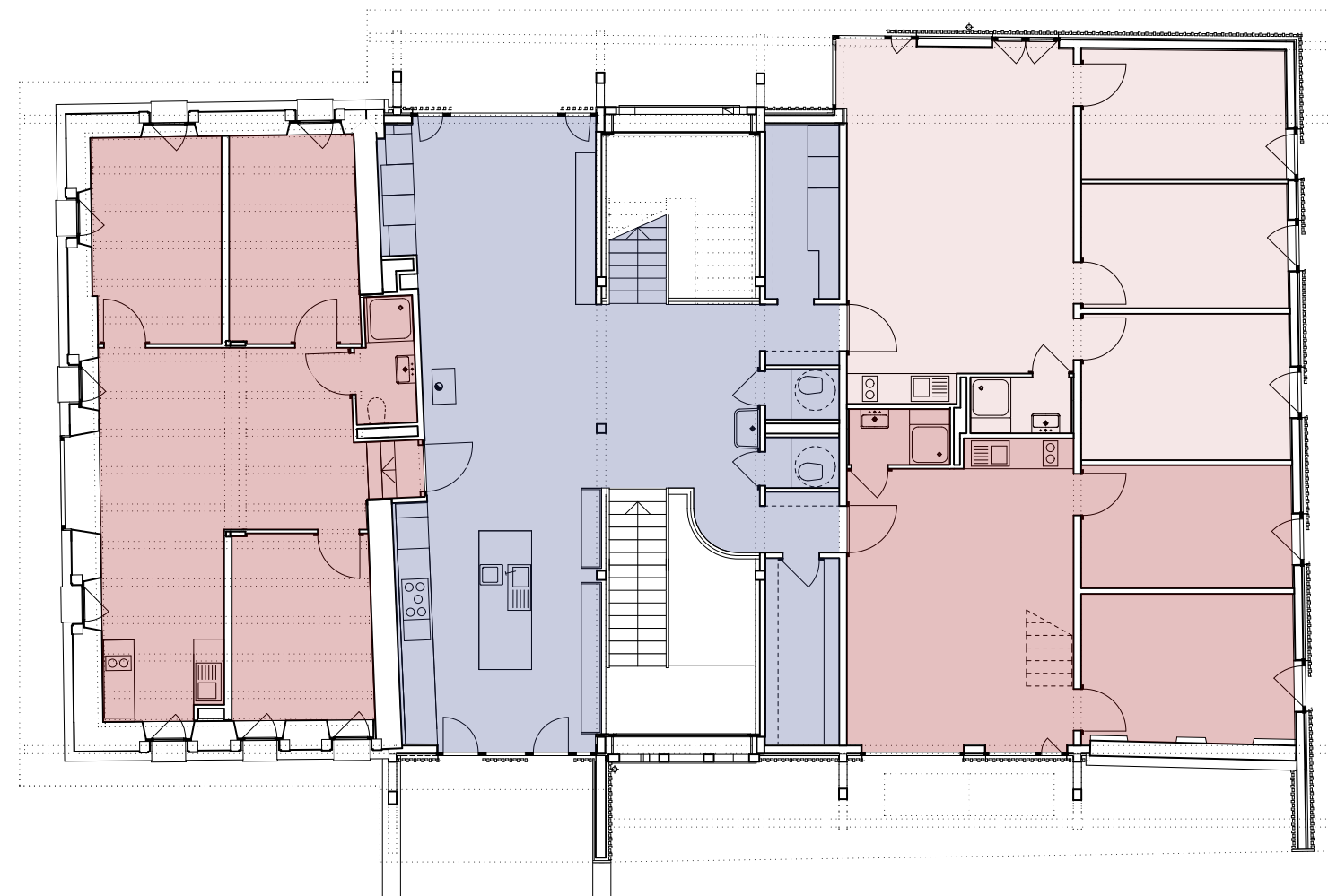
**6 wc secs-cacarousel**

**1 cave à fruit**

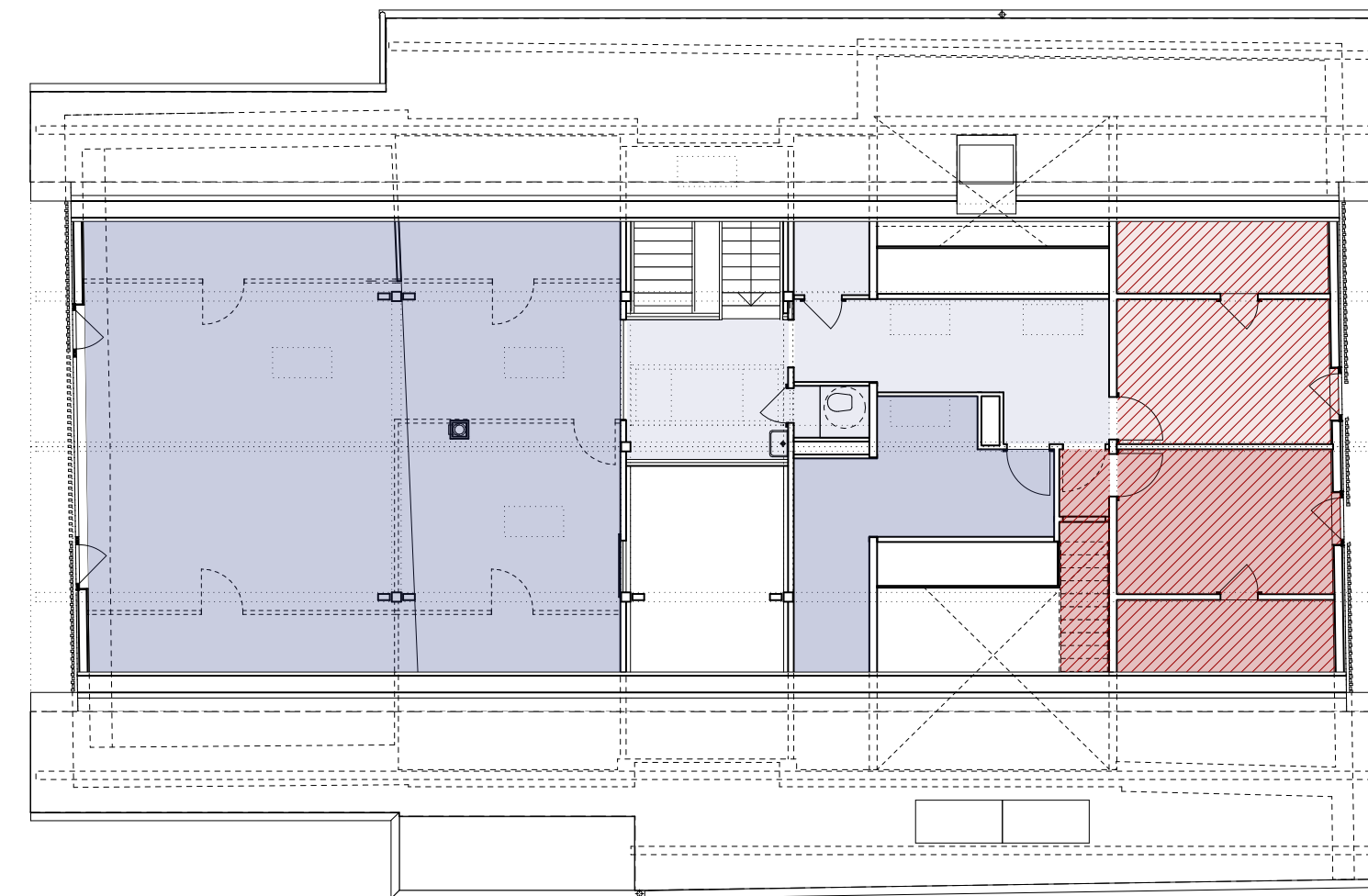
**2 garde-mangers**

**1 buanderie**

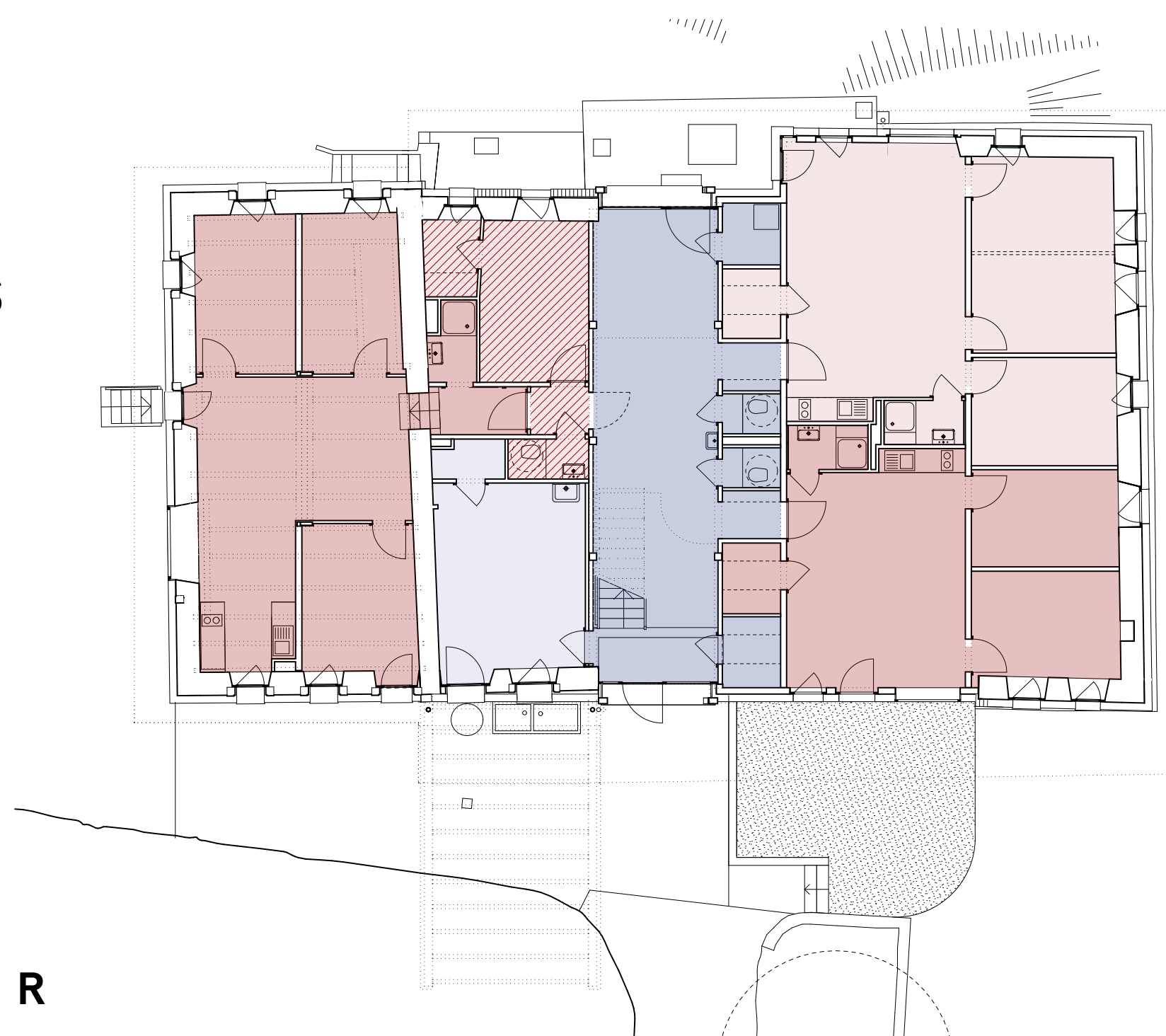
Table ronde - 20.03.2024



R+1



R+2



R

# Chauchy

— Situation

**Denens**

— Maître d'ouvrage

**Privé**

— Architecte

**ArgeCO**

— Type de logement

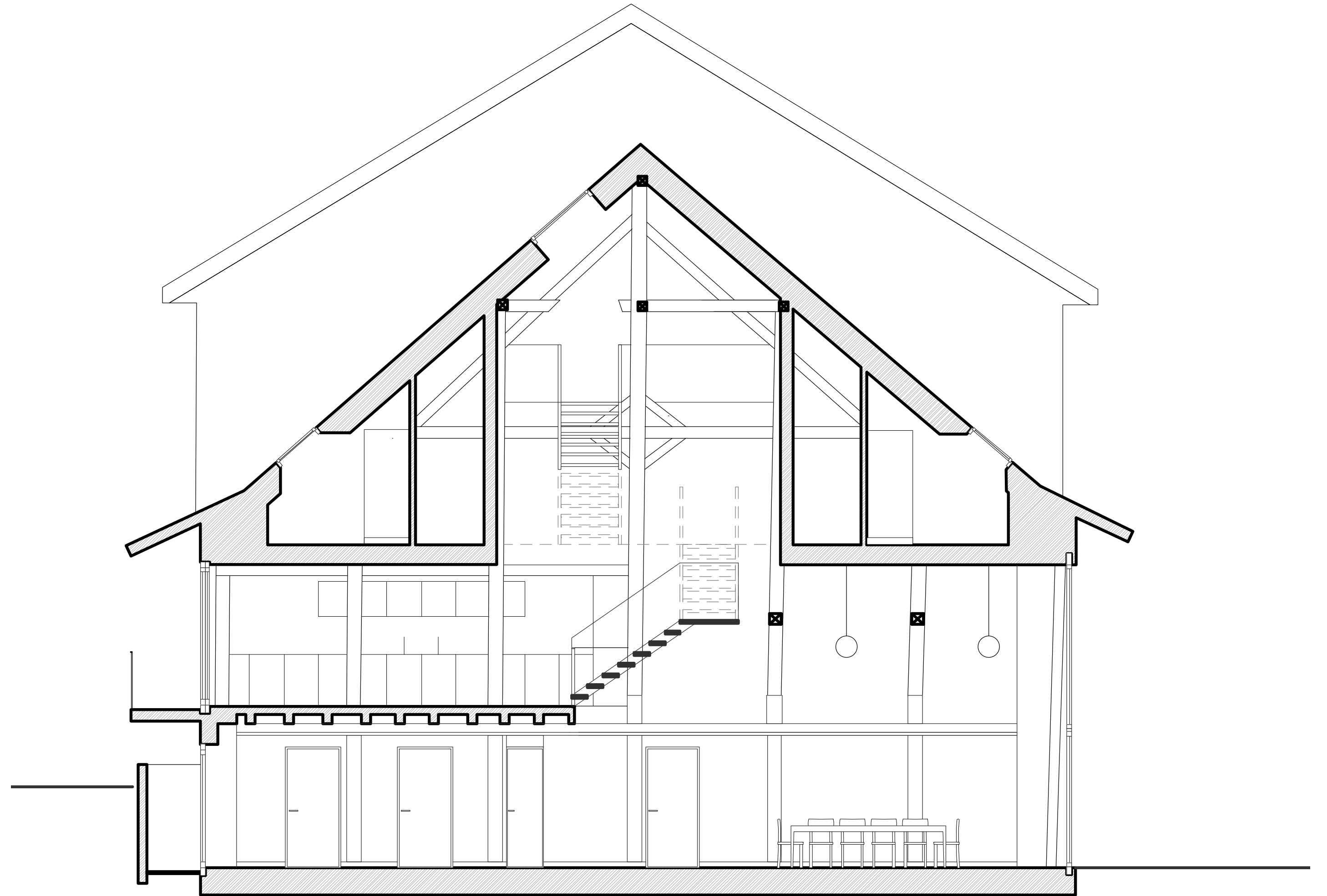
**Location**

— Habité depuis

**2023**

— Proportion de la typologie

**100% bâtiment**



# Chauchy

— SN Totale = Communs / Privés

**370 m<sup>2</sup> = 120 + 250 (32% co)**

— Nombre d'unités

**6**

**1 à 3 pièces de 25 à 56m<sup>2</sup>**

— Nombre d'habitants / Ménage

**9 habitants - 6 ménages**

— Espaces communs

**2 jardins**

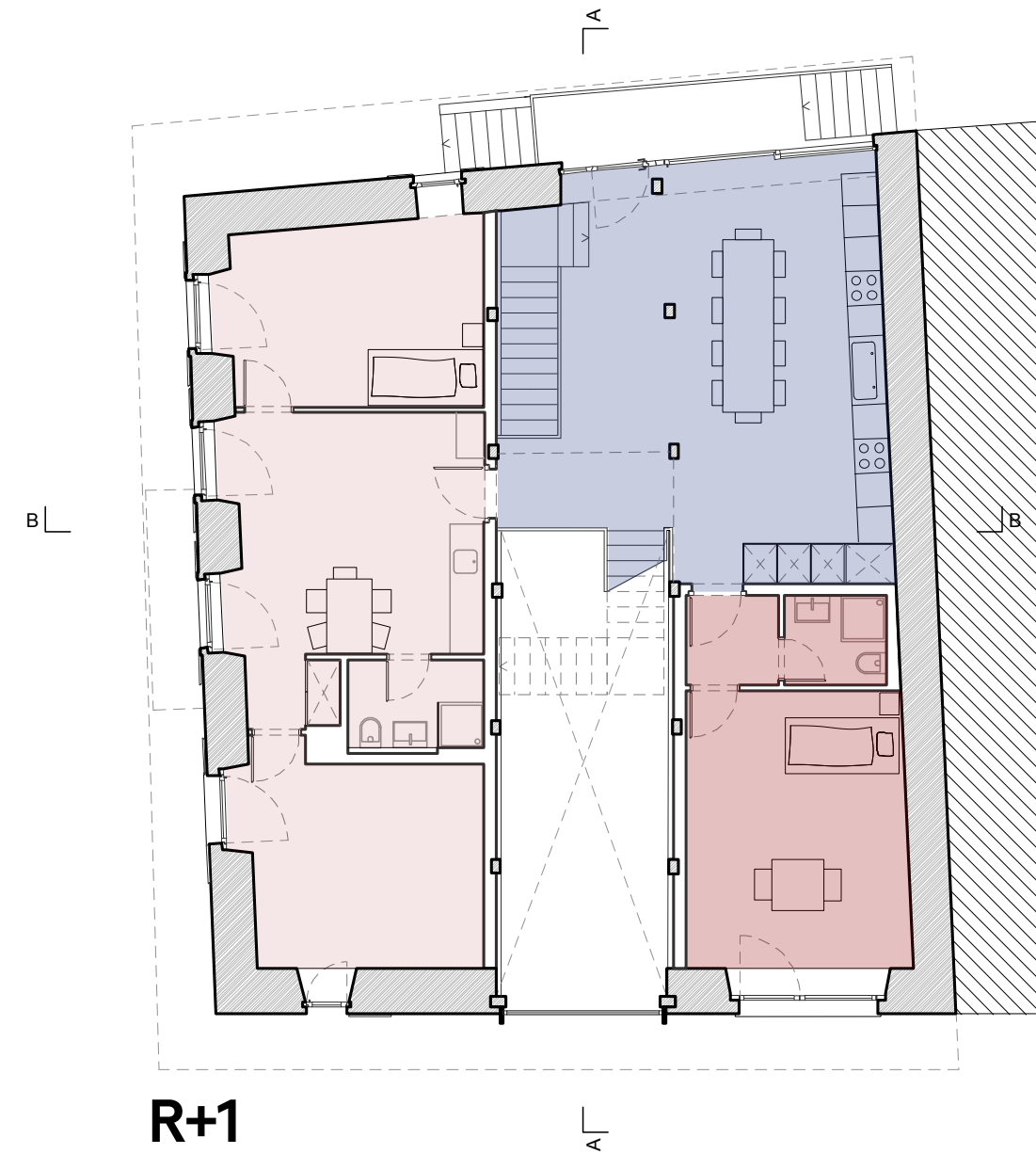
**1 espace commun sur 4 étages**

**au rez, buanderie + espace variable**

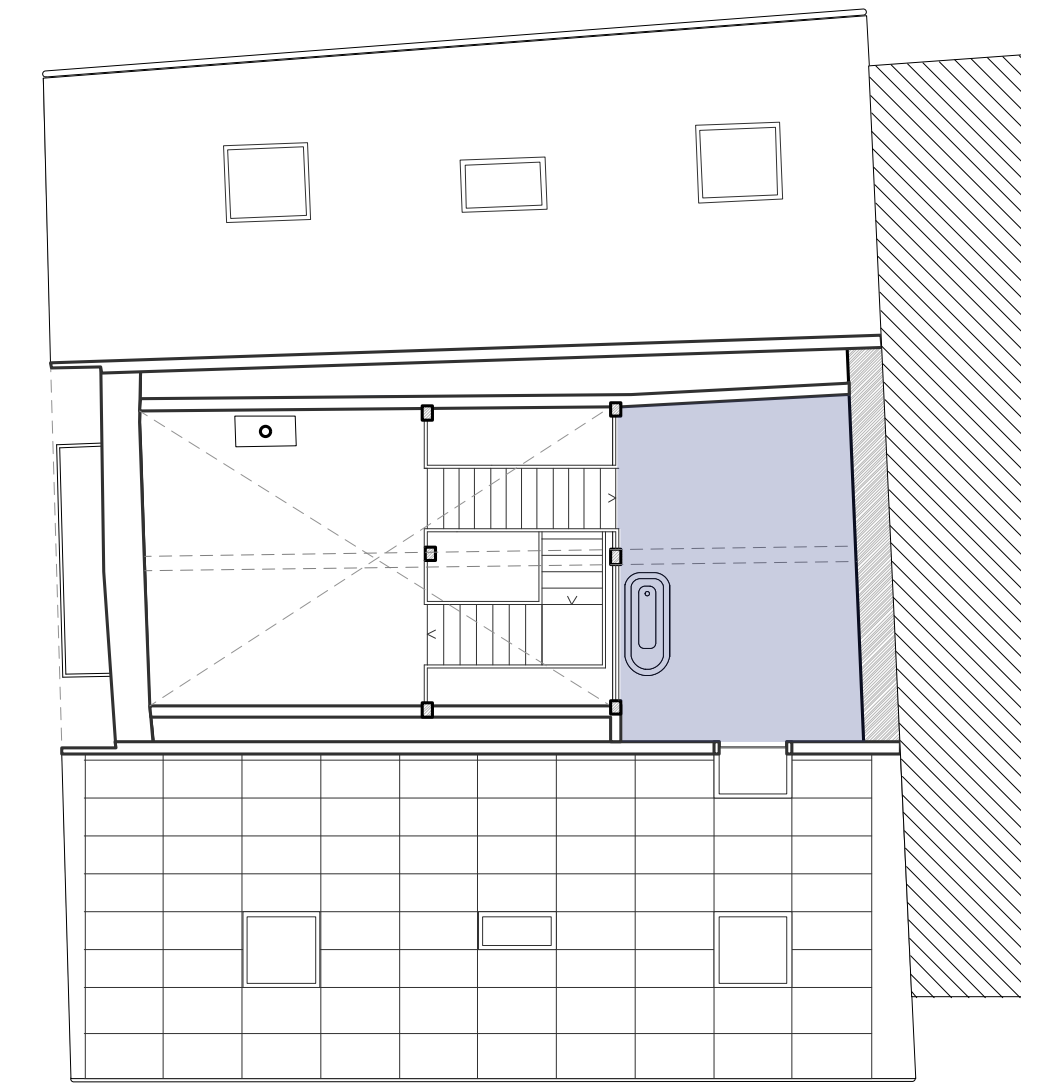
**au 1er, cuisine-salle à manger**

**au 2e, un salon**

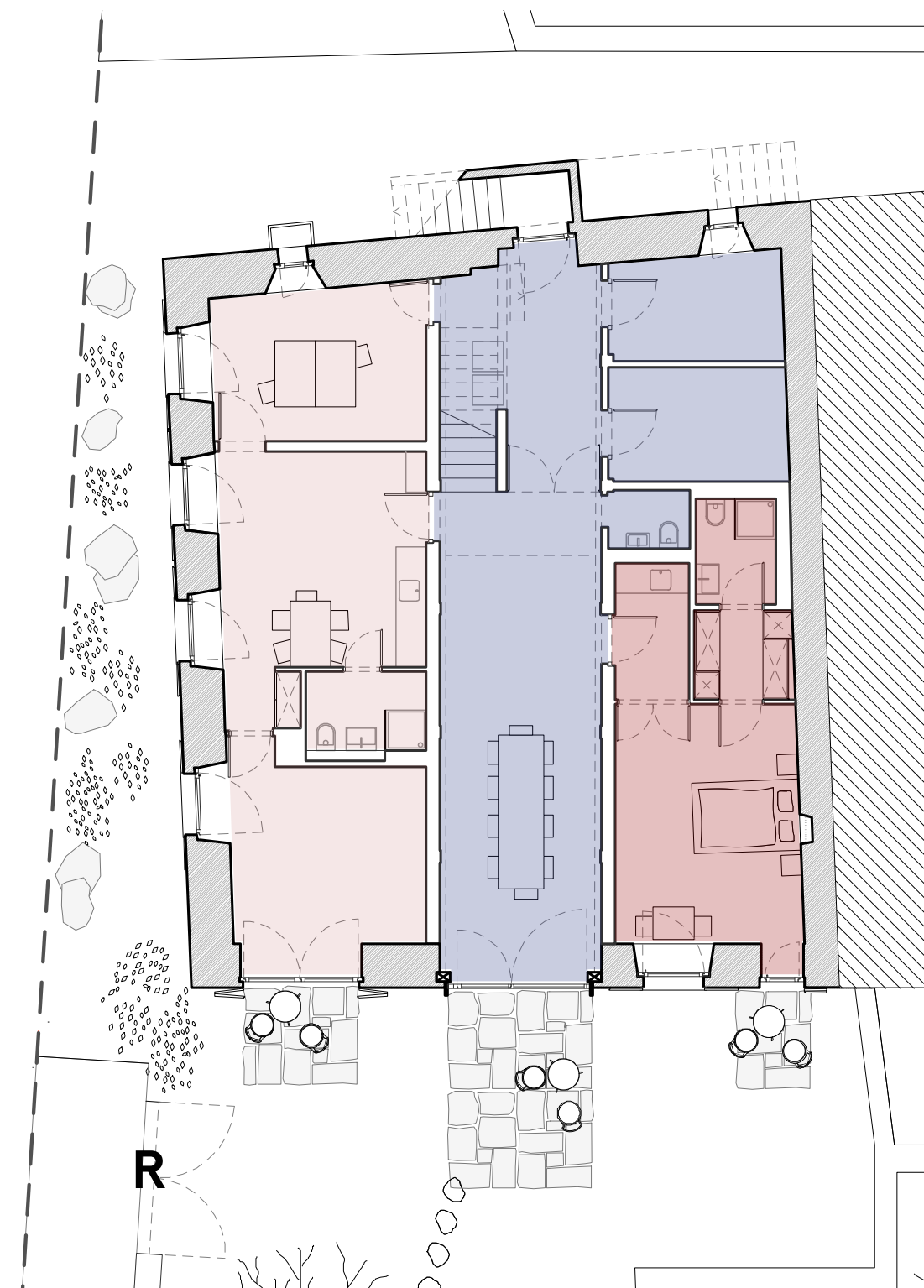
**comble, un espace à définir**



R+1



R+3



R



R+2

# Kalkbreite

– Situation  
**Zurich**

– Maître d'ouvrage  
**Kalkbreite**

– Architecte  
**Müller Sigrist Architekten**

– Type de logement  
**Coopérative d'habitants**

– Habité depuis  
**2014**

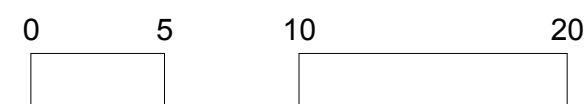
– Proportion de la typologie  
**30 unités de 1-1.5 pièces  
dans 3 clusters /**

**97 unités  
dans 55 appartements**

**3 appart. en 1**



- Erschliessung
- Gemeinschaft Wohnen Allgemein
- Gemeinschaft Cluster/ Grosshaushalt
- Wohnungen Grosshaushalt
- Jokerzimmer
- 1 Zi-Wohnungen
- 2 - 5 Zi-Wohnungen
- 6 - 7 Zi-Wohnungen
- 8 - 9 Zi-Wohnungen
- Nebenträume/ Technik



# Kalkbreite

— SN Totale = Communs / Privés

**412 m<sup>2</sup> = 198 + 214 (48% co)**

— Nombre d'unités

**13 chbr + 1 jocker**

— Nombre d'habitants - Ménage

**19 habitants (dont 7 à 50%)**

**14 Adultes + 5 enfants**

**4 Familles, 8 personnes seules**

— Espaces communs

**3 séjour-cuisine**

**2 loggias**



# Jonction - Codha

– Situation

**Genève**

– Maître d'ouvrage

**Codha**

– Architecte

**Dreier Frenzel**

– Type de logement

**Coopérative d'habitants**

– Habité depuis

**2018**

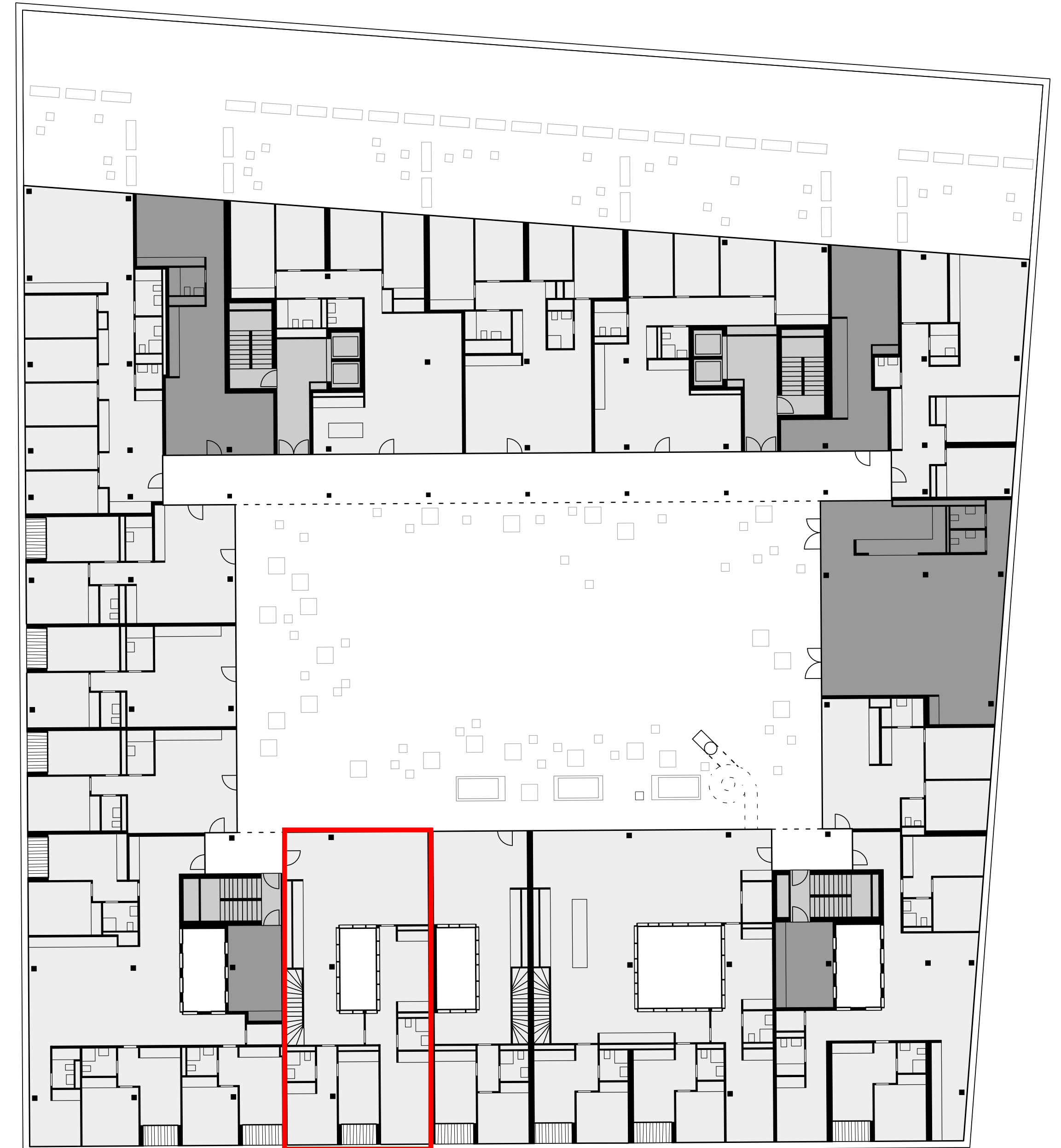
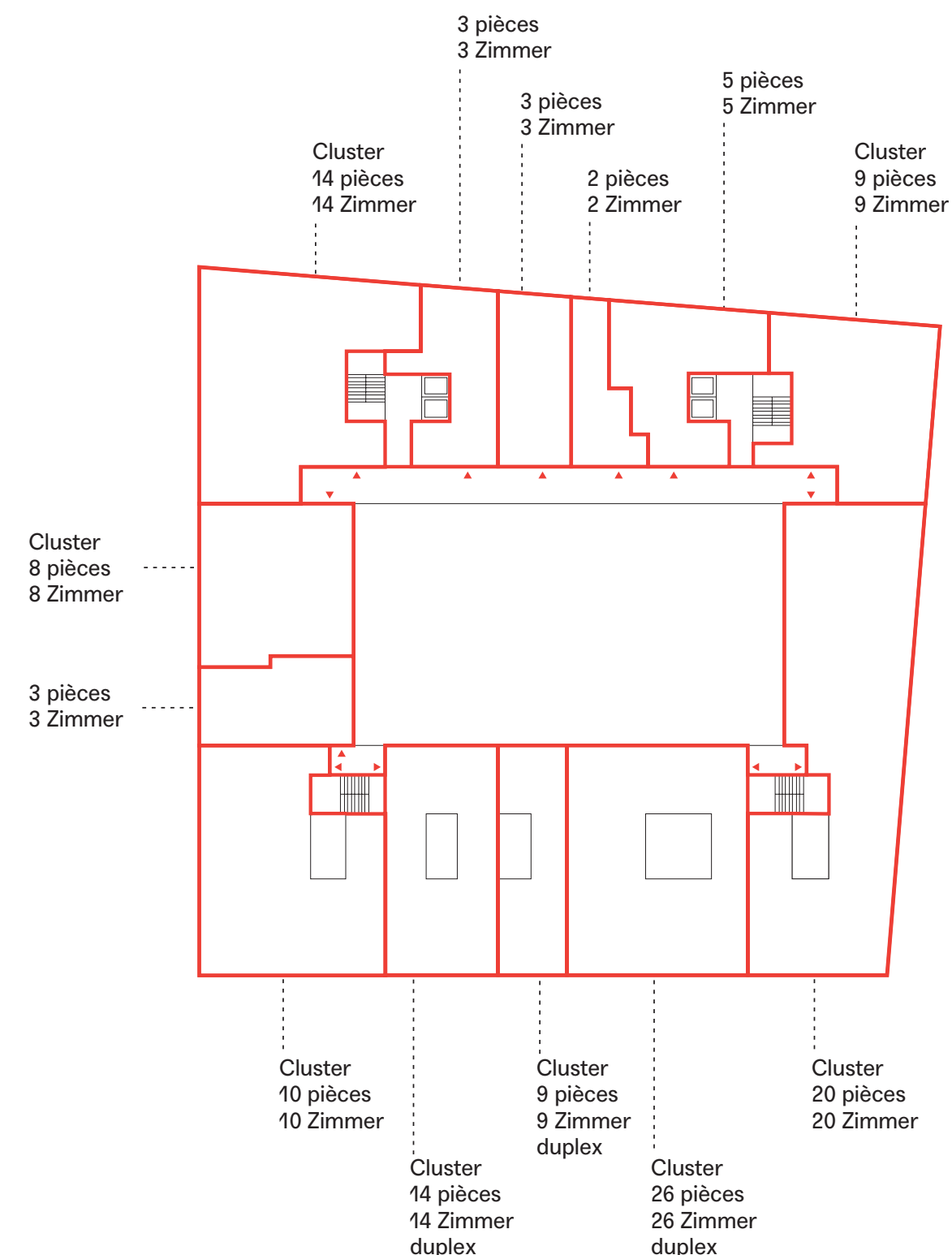
– Proportion de la typologie

**10 clusters / 115 logements**

**- 1 étudiants**

**- 2 seniors**

**- 7 sans exigences**





# Jonction - Codha

—SBP Totale = Communs / Privés

**275 m<sup>2</sup> = 113 + 162 (41% co)**

—Nombre d'unités

**17 pièces - 5 appartements**

**2 à 4.5 pièces de 42 à 67m<sup>2</sup> SBP**

—Nombre d'habitants - Ménages

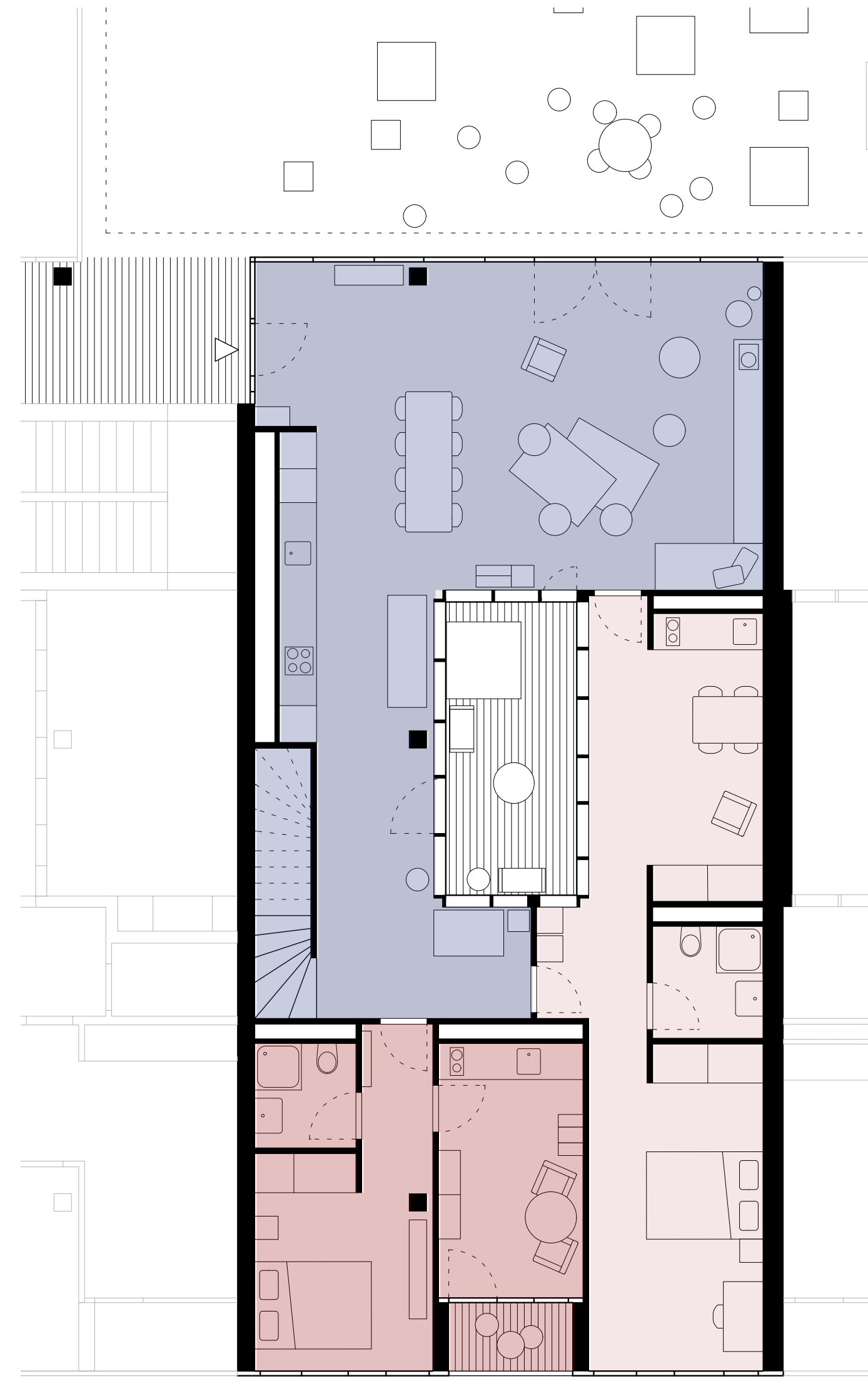
**7 habitants + 1**

—Espaces communs

**1 séjour-cuisine**

**1 patio**

**1 chambre d'accueil + sdb**



1er étage - duplex



2e étage - duplex

# Le Bled

– Situation

**Lausanne**

– Maître d'ouvrage

**SCCH Le Bled**

– Architecte

**TRIBU**

– Type de logement

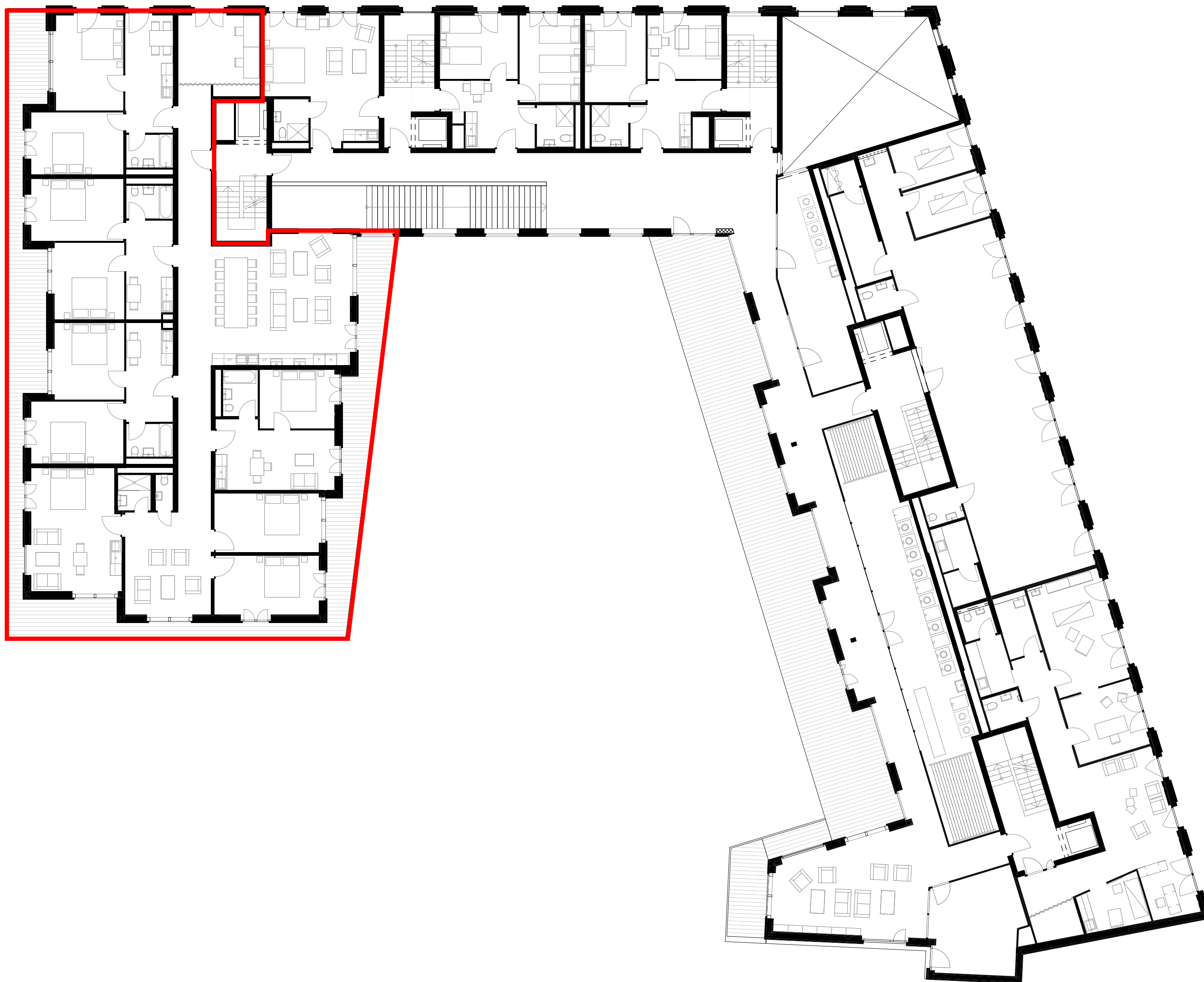
**Coopérative d'habitants**

– Habité depuis

**2023**

– Proportion de la typologie

**1/77 logements**



# Le Bled

— SN Totale = Communs / Privés

**376 m<sup>2</sup> = 130 + 246 (34% co)**

— Nombre d'unités

**7**

**1 chbr à 2 pièces de 17 à 52m<sup>2</sup>**

— Nombre d'habitants

**7+1 habitants**

— Espaces communs

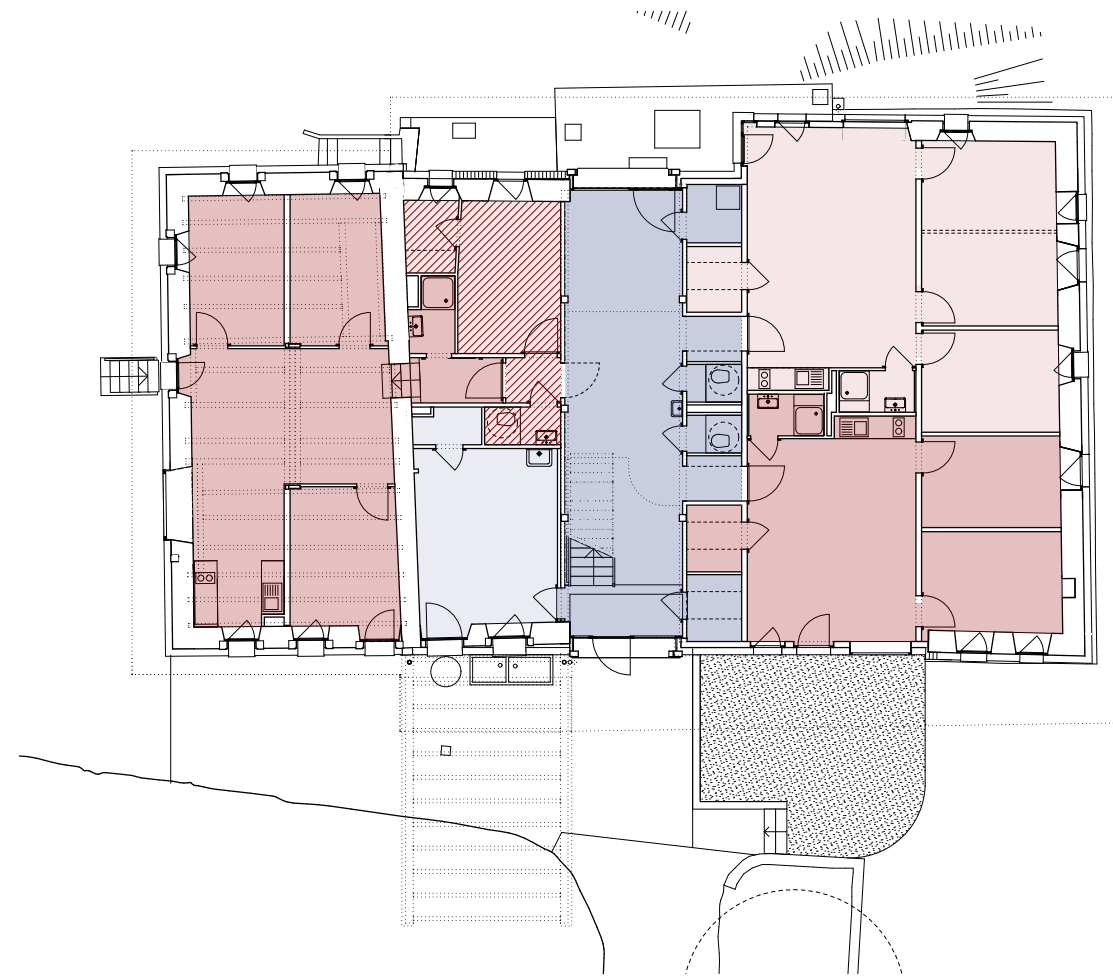
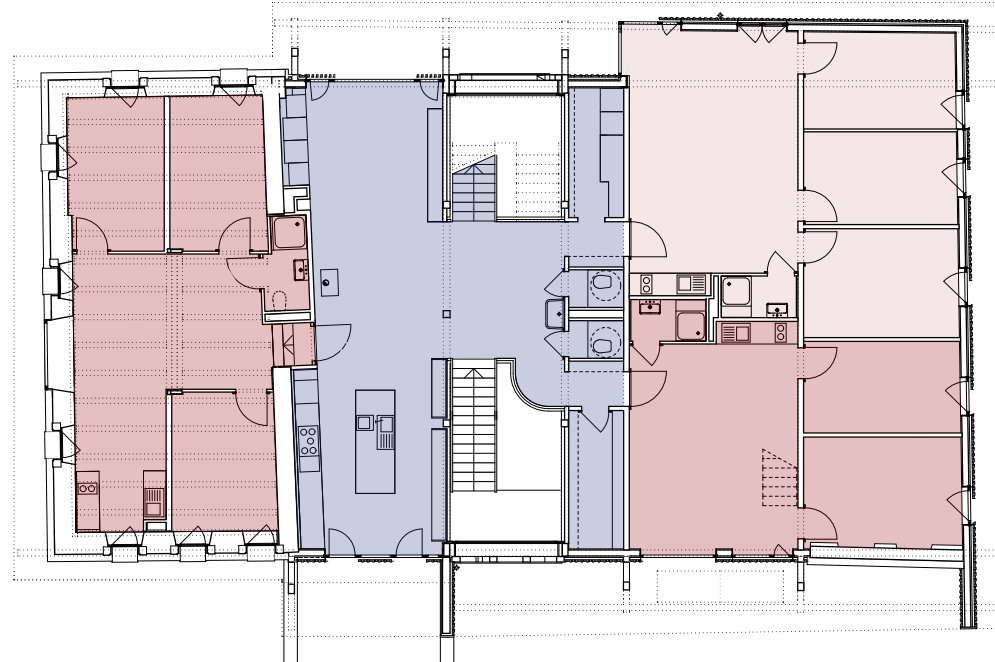
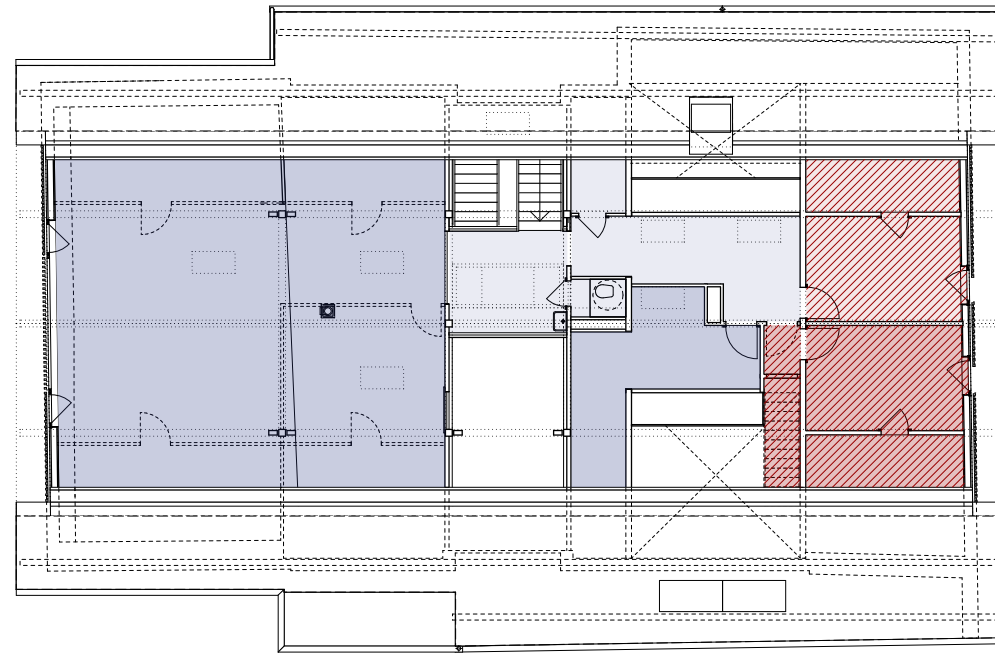
**1 séjour-cuisine**

**1 séjour**

**1 chambre d'accueil /bureau**



# Table ronde



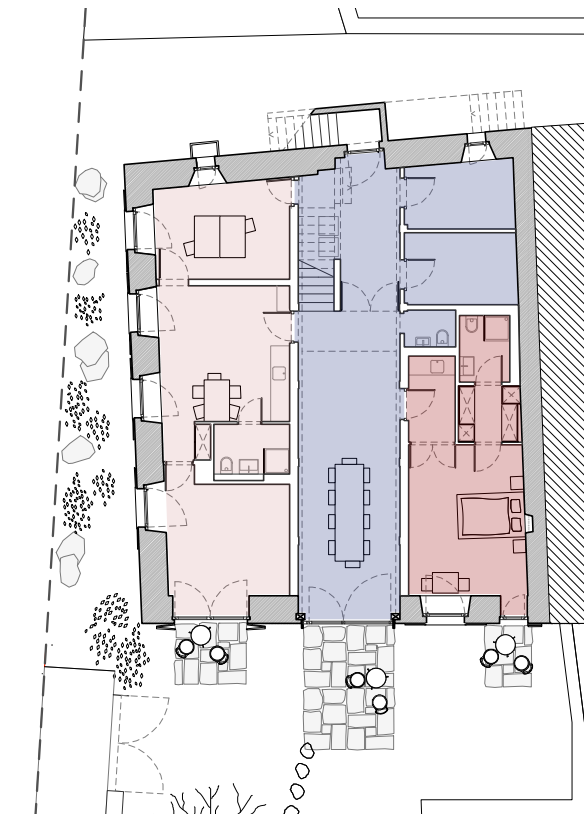
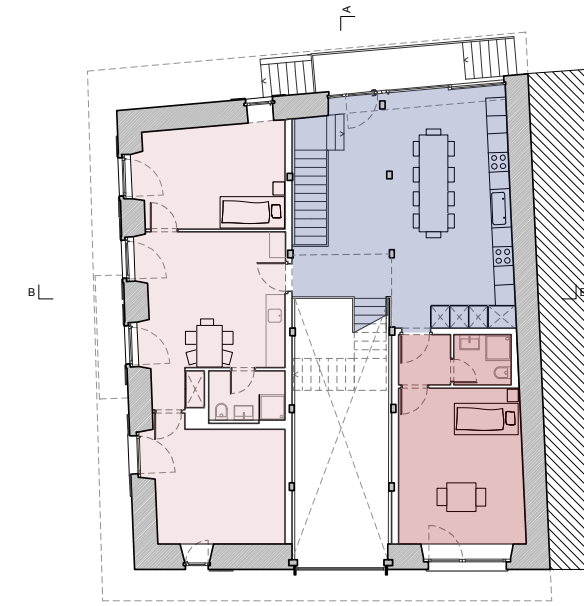
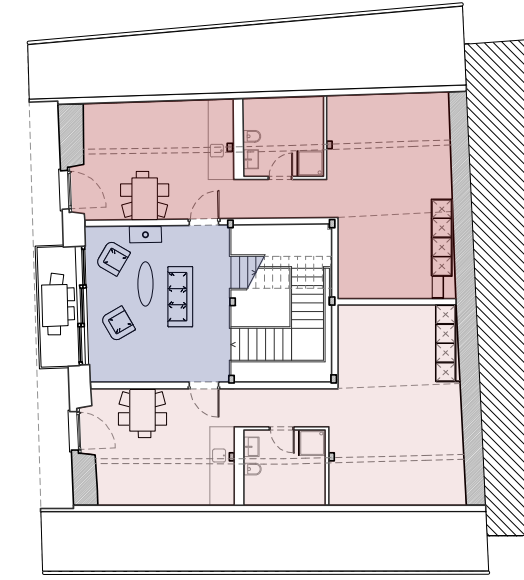
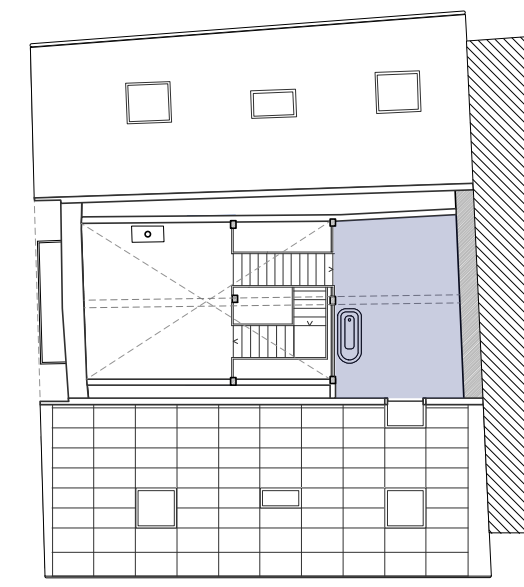
Attalens - Les Coloriés



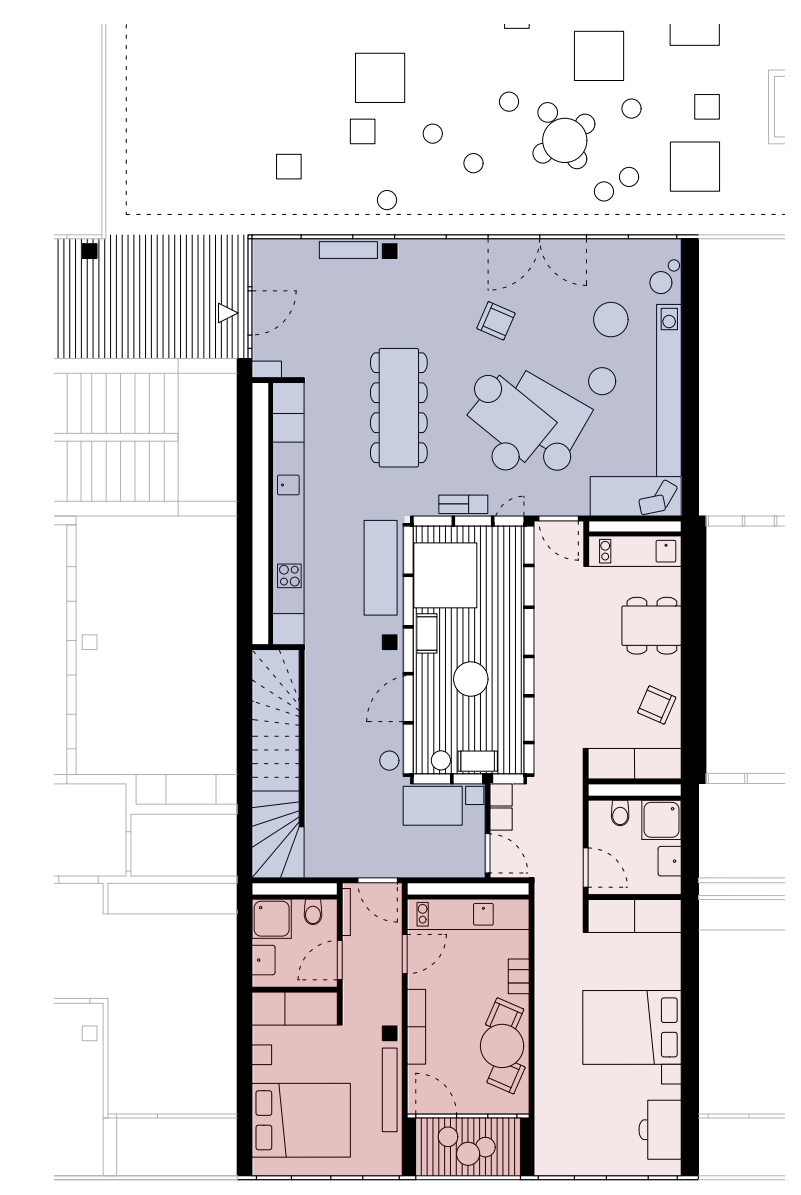
Kalkbreite



Le Bled



Chauchy



Jonction - Codha

# Attalens - Les coloriés



# Attalens - Les coloriés



# Chauchy



# Chauchy





# Kalkbreite



# Kalkbreite



# Kalkbreite



IMG\_6867

00:00:02

# Jonction - Codha



192 L'aménagement des espaces extérieurs résulte d'un intense travail de co-conception.

Die Aussenräume sind das Ergebnis eines Mitgestaltungsverfahrens.

# Jonction - Codha



230 Les espaces privatisés des appartements en cluster sont équipés d'une kitchenette et d'une salle de bain. Die privaten Zimmer der Clusterwohnungen sind mit Teeküche und eigenem Bad ausgestattet.

# Jonction - Codha



228 Les espaces partagés des clusters offrent de multiples opportunités d'utilisation.

Die Gemeinschaftsräume in den Clustern bieten vielfältige Nutzungsmöglichkeiten.

229

# Le Bled



# Le Bled





# Le Bled

