

TRIBU

Habitant.e.s.x

Ada Bernier, La Meute

Catherine Seiler, Le Bled

Charles Munk, Association sur le Pra, CODHA

Architectes

Laura Mechkat, Liengme Mechkat

Yves Dreier, Dreier Frenzel

David Vessaz, Lx1

Espaces mutualisés

Comment y vivre? Comment les concevoir?

Table ronde
lundi 9 septembre
à 18h30

Avec les habitant·e·x·s
des coopératives La Meute, Le Bled
et la Codha

Avec les bureaux d'architecture
Liengme Mechkat, Lx1, Dreier Frenzel
et TRIBU

Modération par
Stéphanie Sonnette

TRIBU

La Tanière
Aux Plaines-du-Loup
Rue Elisa-Serment 5½, 1018 Lausanne

Espaces mutualisés

Confronter à nouveau architecture et usages en questionnant le fonctionnement des espaces mutualisés dans le logement collectif

- **De quoi parle t'on ?**
- **7 projets**
- **Témoignages des habitant.es**
- **Table ronde**
- **Visite**

Espaces mutualisés

Comment y vivre? Comment les concevoir?

Table ronde
lundi 9 septembre
à 18h30

**Avec les habitant·e·x·s
des coopératives La Meute, Le Bled
et la Codha**

**Avec les bureaux d'architecture
Liengme Mechkat, Lx1, Dreier Frenzel
et TRIBU**

**Modération par
Stéphanie Sonnette**

TRIBU

La Tanière
Aux Plaines-du-Loup
Rue Elisa-Serment 5½, 1018 Lausanne

Mutualiser

Mutualisation

- Mettre quelque chose en commun, le répartir
- Regrouper les moyens, les savoirs et savoir-faire, afin d'économiser davantage
- Réduire les moyens en partageant les besoins d'autres utilisateur·trice·s.

Espaces partagés

salles communes,
locaux de bricolage,
chambres d'ami·e·s, potagers,
paliers etc.

L'ambition est double : réduire et faire rêver

- Economiser les surfaces d'habitat
- Mener des projets collectifs
- Vivre ensemble
- Réduire en optimisant des ressources
- Valoriser

Comment ?

Nécessite d'accepter des plages horaires réduites, une coordination fastidieuse entre usager·ère·s, une vétusté plus rapide, un entretien plus fréquent.

Mise en oeuvre ?

Gestion ?

Bien occupé ?

Qui ?

Des acteurs qui ont un certain « sens du bien commun » ou de « l'intérêt public prépondérant ».

Coopérative d'habitants ?

D'autres ?

La Codha et Fondation Ensemble

– Situation

Chêne-bougeries (GE)

– Maître d'ouvrage

La Codha et Fondation Ensemble

– Architecte

Liengme Mechkat + BLSA

– Programme

**Logements inclusifs et
ateliers d'occupation**

– Habité depuis

2021



Table ronde - 09.09.2024

@Johannes Marburg



La Codha et Fondation Ensemble



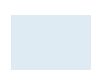


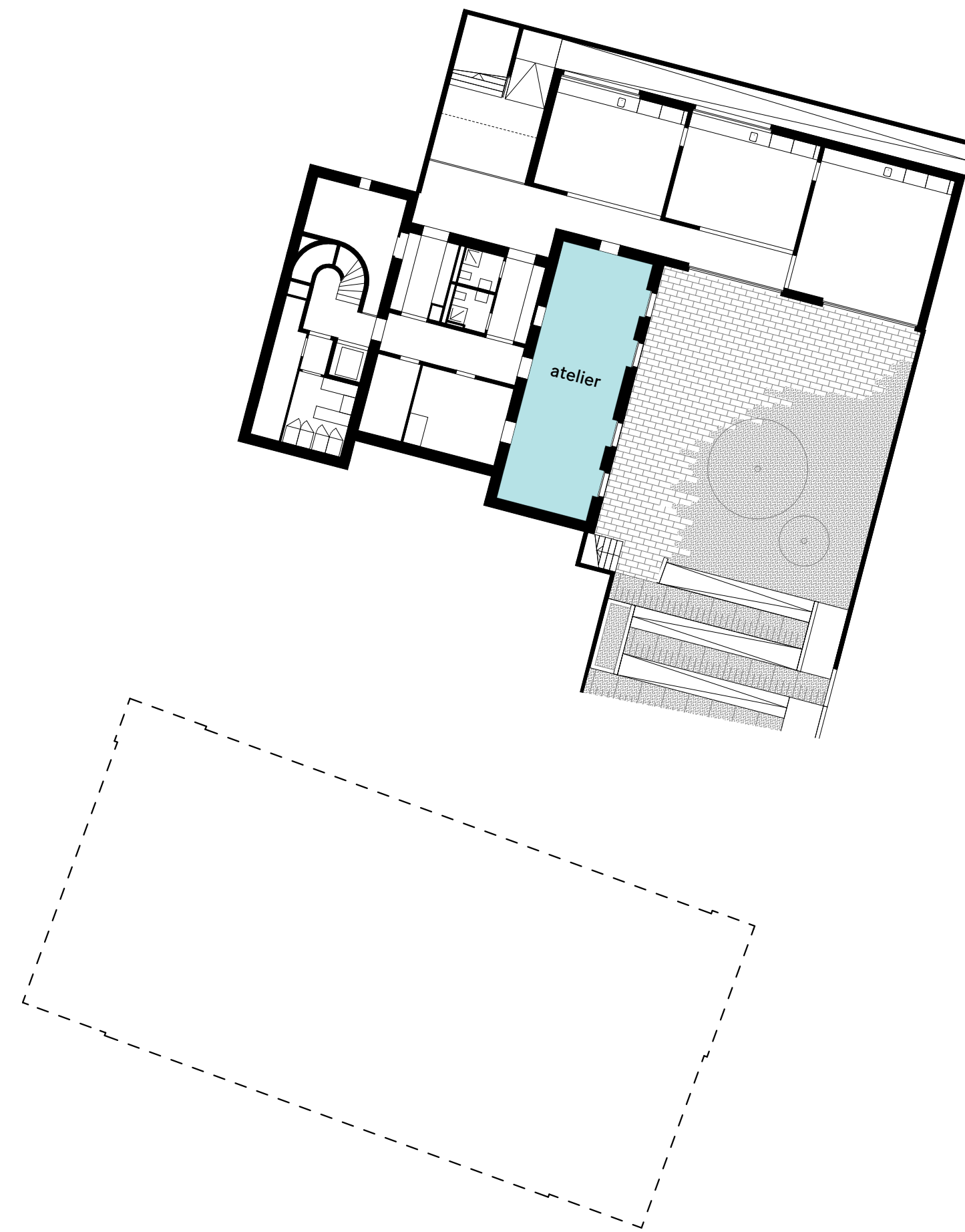
— SN Communs* / SN Totale
220 / 2'410 m²
9%

— Nombre de logements/entité
19 logements de 3 à 6
pièces en HM - LUP et
ZDloc dont 3 pour la fonda-
tion Ensemble

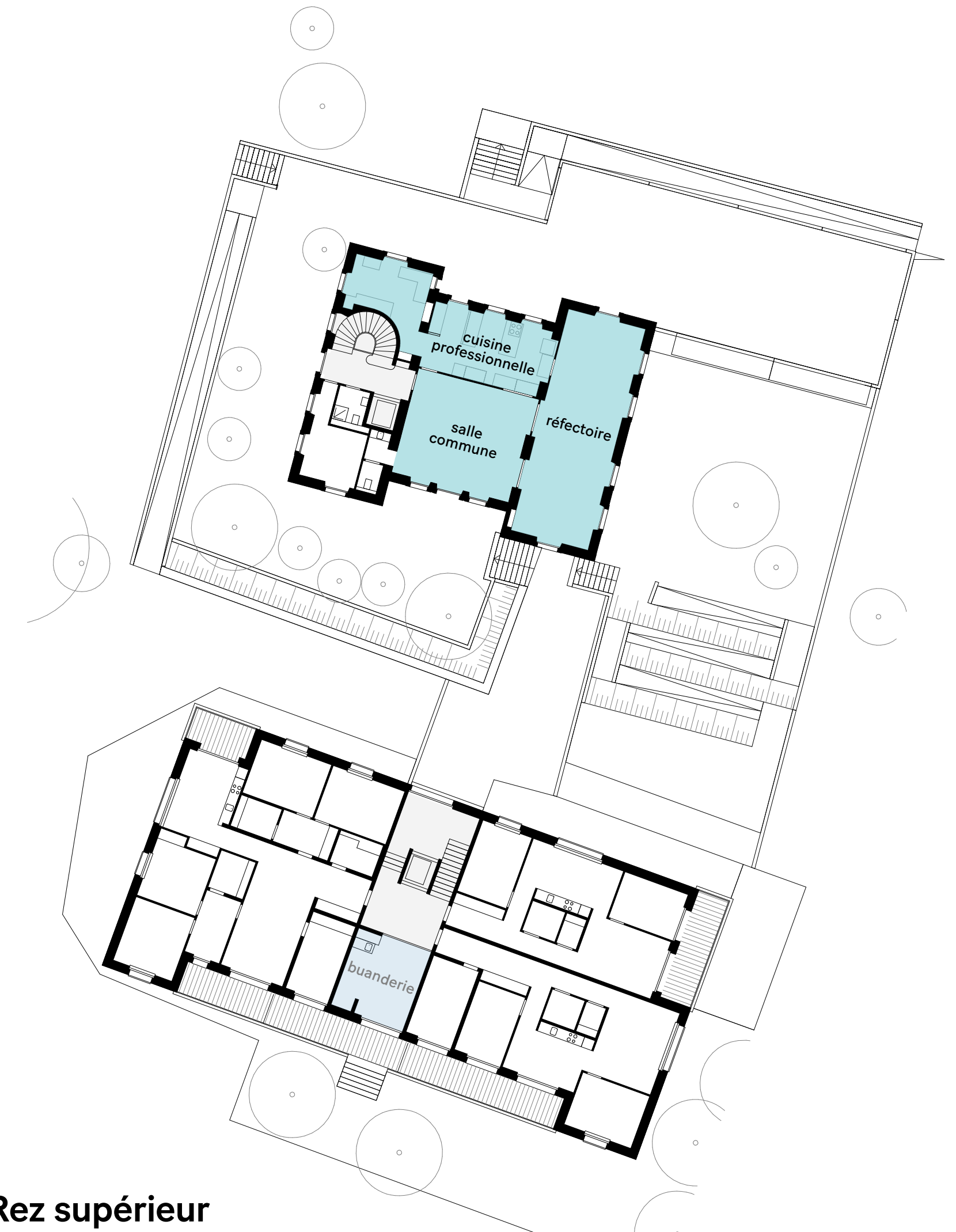
— Espaces communs
1/4 ateliers d'occupation
1 cuisine professionnelle
1 réfectoire
1 salle commune
1 buanderie

— Extérieur
Potagers collectifs + 100%

 espaces mutualisés
 espaces mutualisés ext
 buanderie, vélo...



Rez inférieur



Rez supérieur

* (yc courive - hors circulation verticale, buanderie et local vélo)

La Codha et Fondation Ensemble



Buanderie

@Johannes Marburg



Salle commune

@Johannes Marburg

Equilibre - Les Vergers

– Situation

Meyrin (GE)

– Maître d'ouvrage

Coopérative Equilibre

– Architecte

Liengme Mechkat

– Programme

Appartements de catégorie HM - LUP

– Habité depuis

2018



Table ronde - 09.09.2024



@Olivier Chamard

Equilibre - Les Vergers

- espaces mutualisés
- espaces mutualisés ext
- buanderie, vélo...

— SN Communs* / SN Totale

320 / 7'850 m²

4%

— Nombre de logements

67

— Espaces communs

2 salles de musique

1 pantoufle bar

1 atelier

1 salle commune

3 buanderies

3 espaces/paliers communs

3 bureaux partagés (en location)

— Extérieur

à l'échelle du quartier

*(yc coursive - hors circulation verticale, buanderie et local vélo)

Table ronde - 09.09.2024

Rez superieur



Equilibre - Les Vergers

- espaces mutualisés
- espaces mutualisés ext
- buanderie, vélo...

— SN Communs* / SN Totale

320 m² / 7'850 m²

4%

— Nombre de logements

67

— Espaces communs

2 salles de musique

1 pantoufle bar

1 atelier

1 salle commune

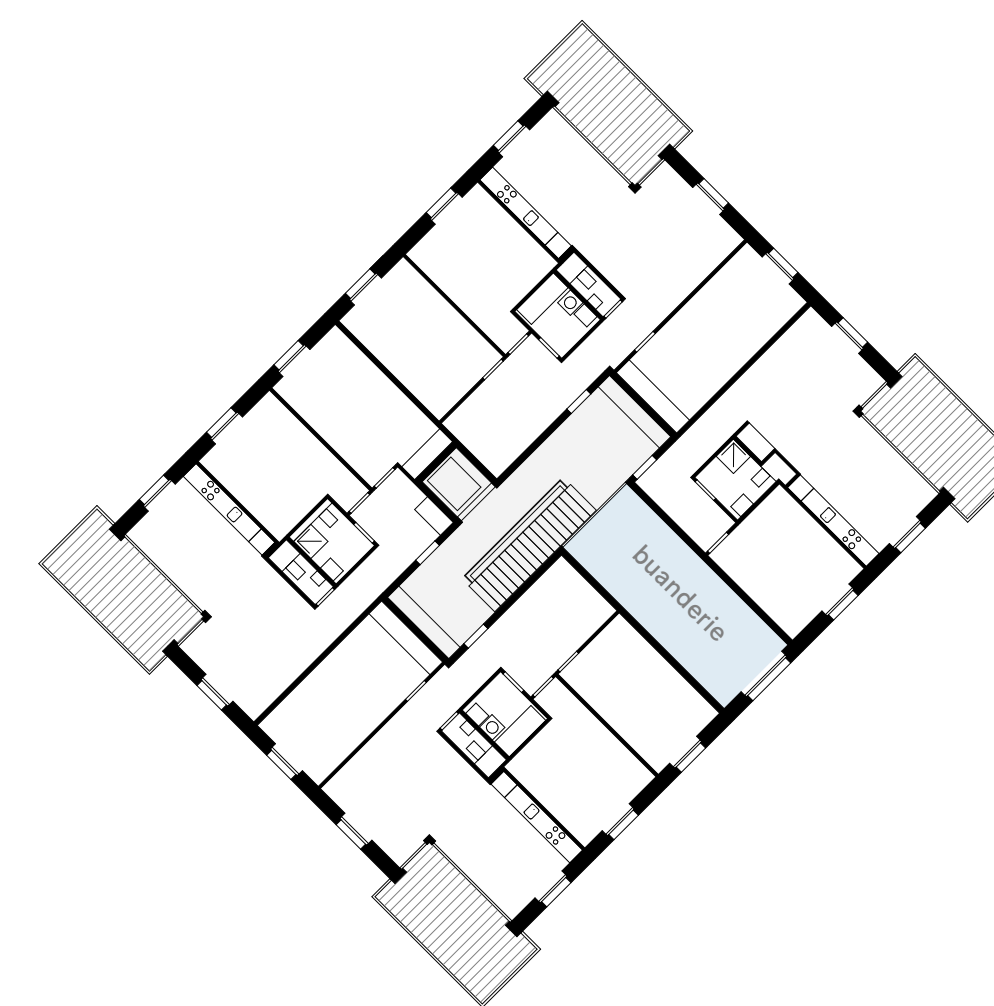
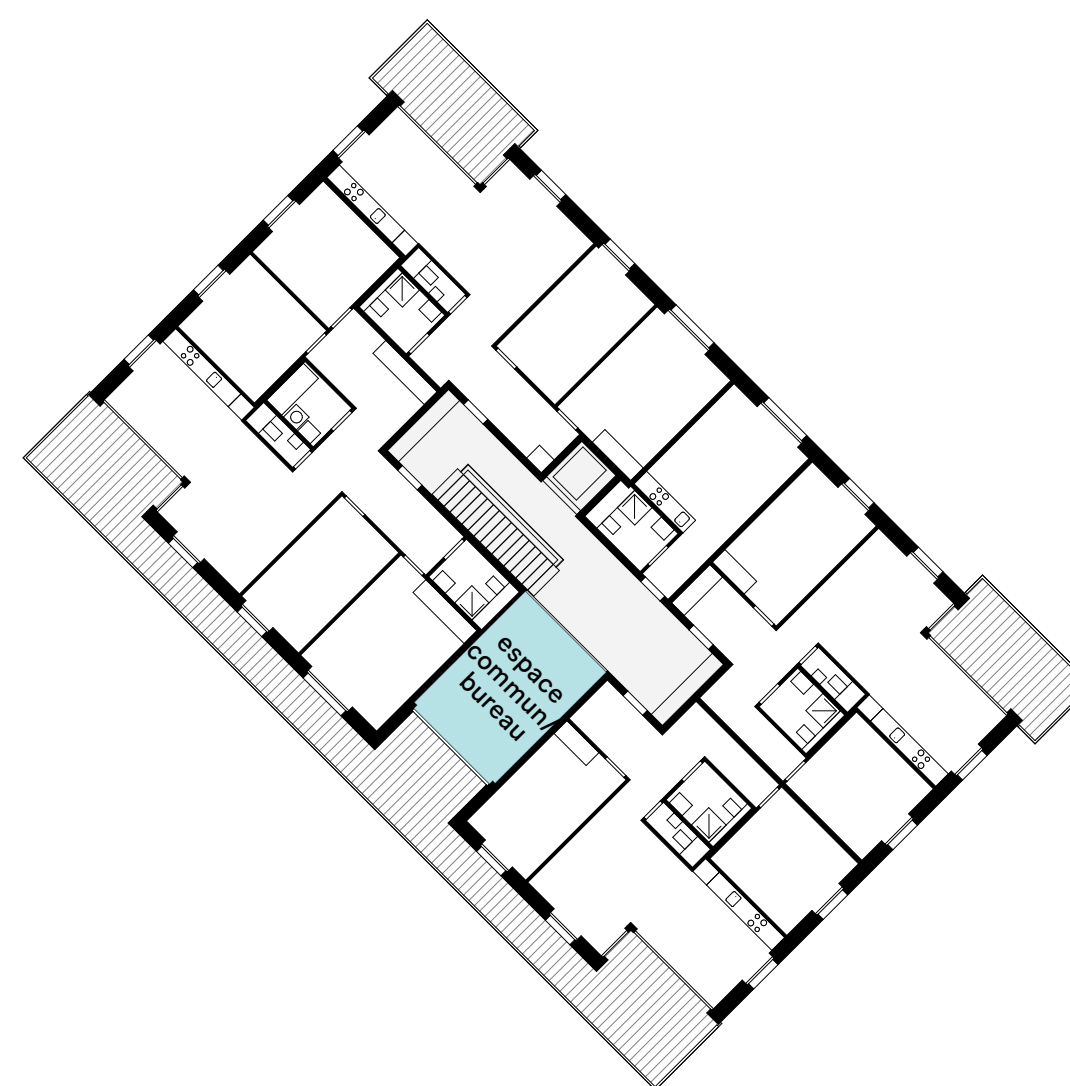
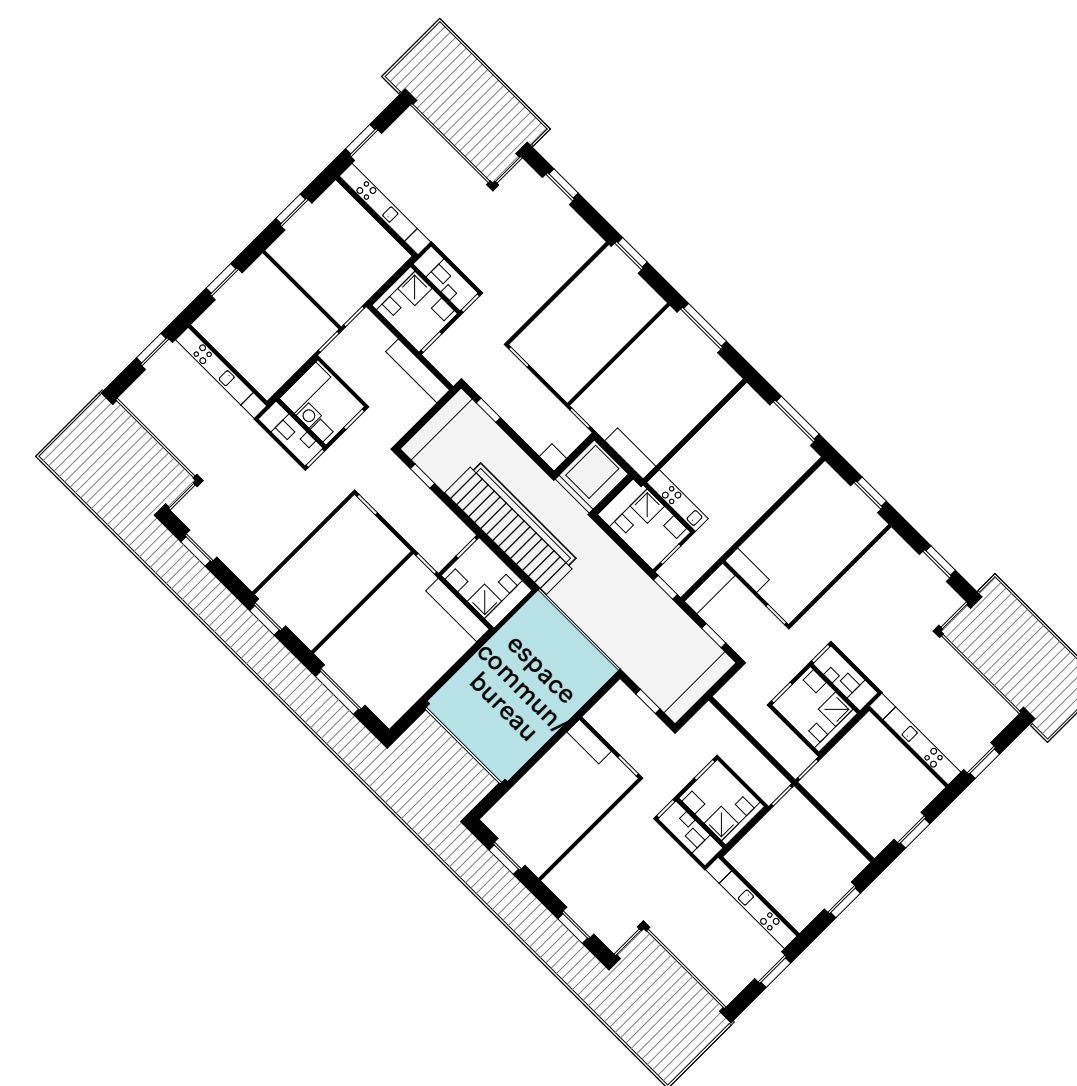
3 buanderies

3 espaces/paliers communs

3 bureaux partagés (en location)

— Extérieur

à l'échelle du quartier



*(yc coursive - hors circulation verticale, buanderie et local vélo)

Equilibre - Les Vergers



Espace commun sur palier

Table ronde - 09.09.2024

La Cigüe - Les Vergers

– Situation

Meyrin (GE)

– Maître d'ouvrage

Coopérative La Cigüe

– Architecte

Dreier Frenzel

– Programme

**70 chambres pour per-
sonne en formation**

– Habité depuis

2018



Table ronde - 09.09.2024



La Cigüe - Les Vergers

- espaces mutualisés
- espaces mutualisés ext
- buanderie, vélo...

— SN Communs* / SN Totale

265 / 2'650 m²

10%

+ 280 m² ext.

— Nombre de logements/entité

6 duplex, 4 simplex

= 70 chambres

— Espaces communs

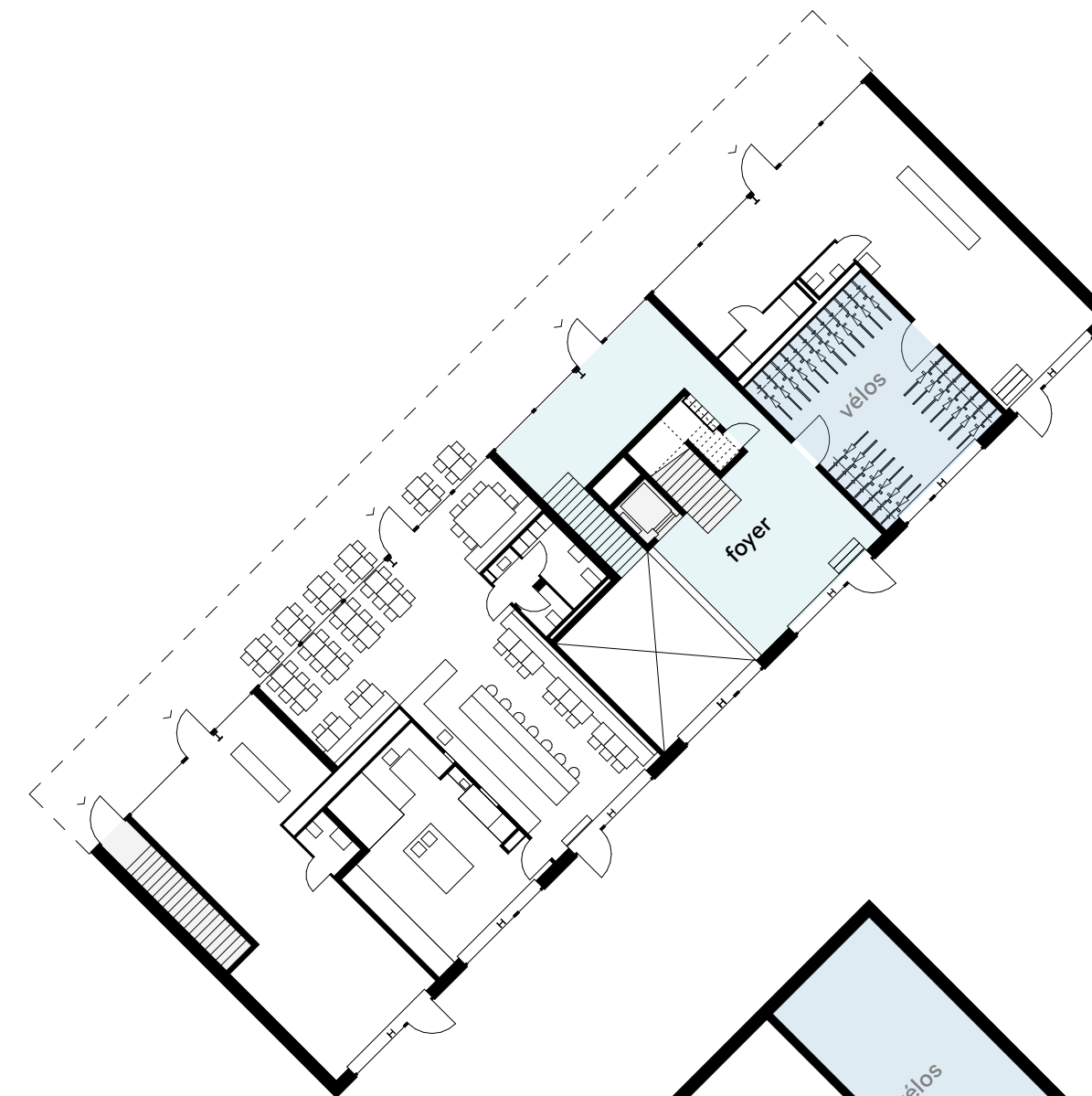
1 salle commune

3 locaux musique

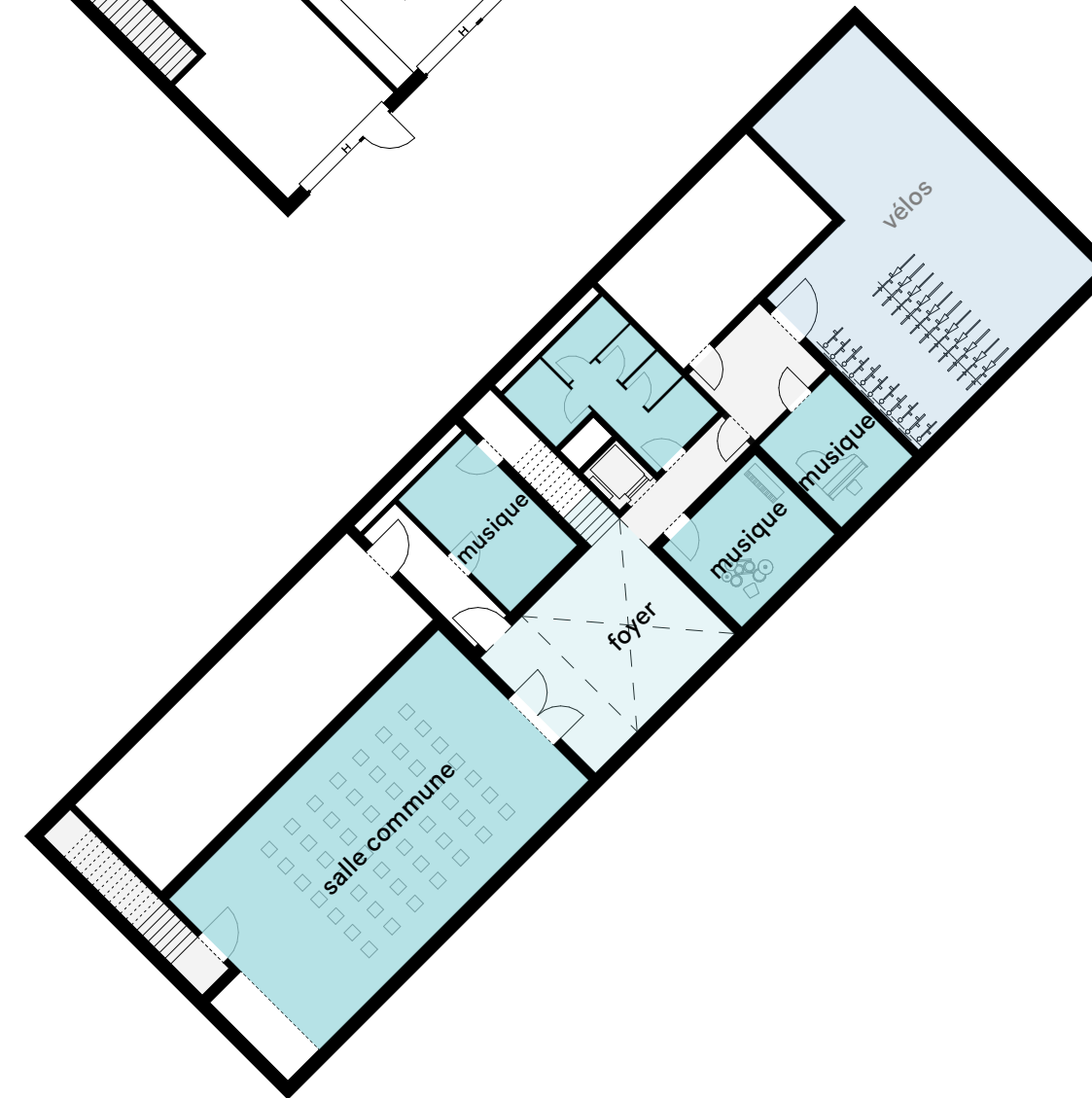
foyer

— Extérieur

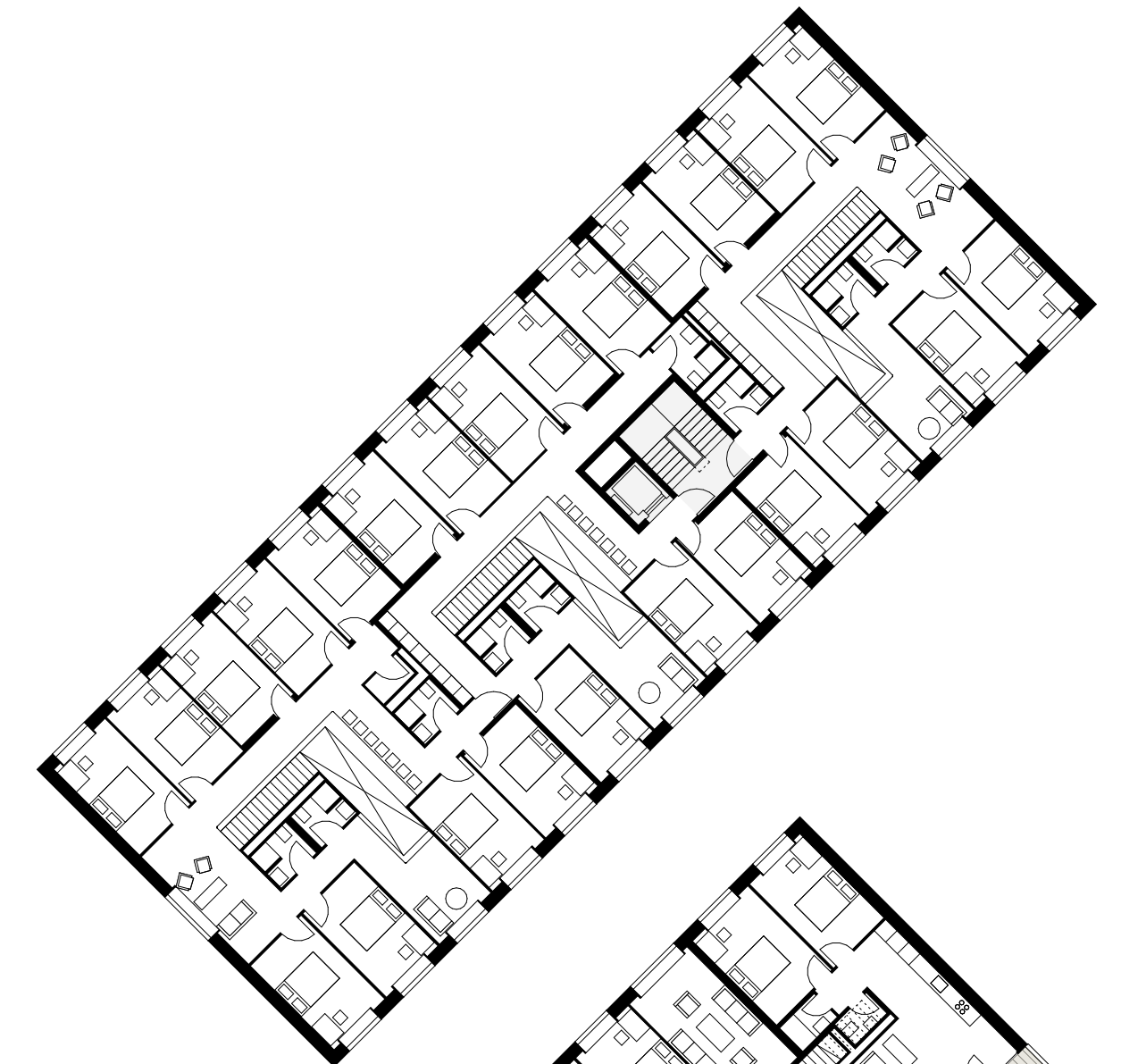
des balcons coursives



R



R-1



R+3



R+2

* (yc coursive - hors circulation verticale, buanderie et local vélo)

La Cigüe - Les Vergers



Balcon coursive @Eik Frenzel



La Codha - Jonction

– Situation

Genève (GE)

– Maître d'ouvrage

Coopérative La Codha

– Architecte

Dreier Frenzel

– Programme

115 logements + 10 clusters+ arcades

– Habité depuis

2018

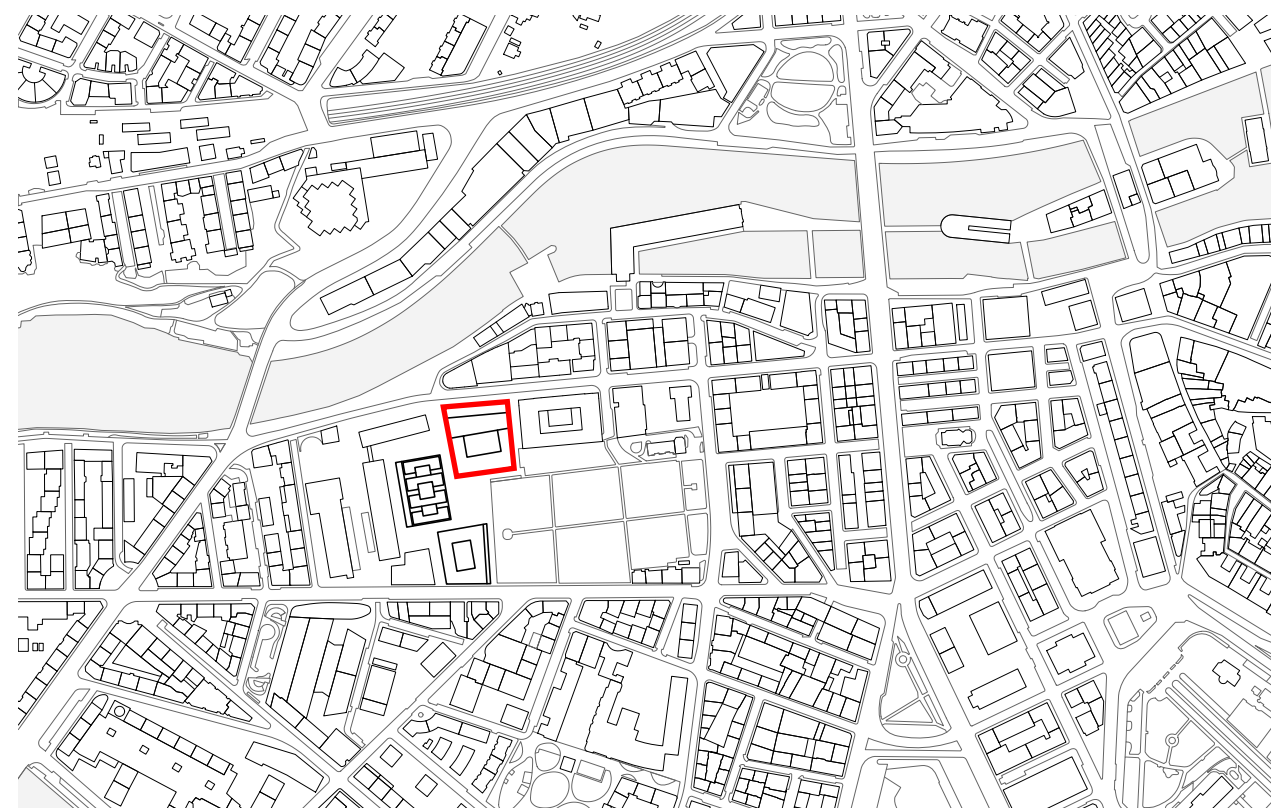


Table ronde - 09.09.2024

@Eik Frenzel



La Codha - Jonction

— SN Communs* / SN Totale

360 m² / 12'960 m²

3% + 4'080 m² ext.

— Nombre de logements/entité

115 logements + 10 clusters

— Espaces communs

salle commune

2 salles de bricolage

1 salle de jeux

1 salle «ados»

3 chambres d'amis

1 garde-manger

2 locaux de stockage

— Extérieur

500m² de potager en toiture, une serre et une cuisine-pergola extérieure

cour intérieure avec bacs de «comestibles»

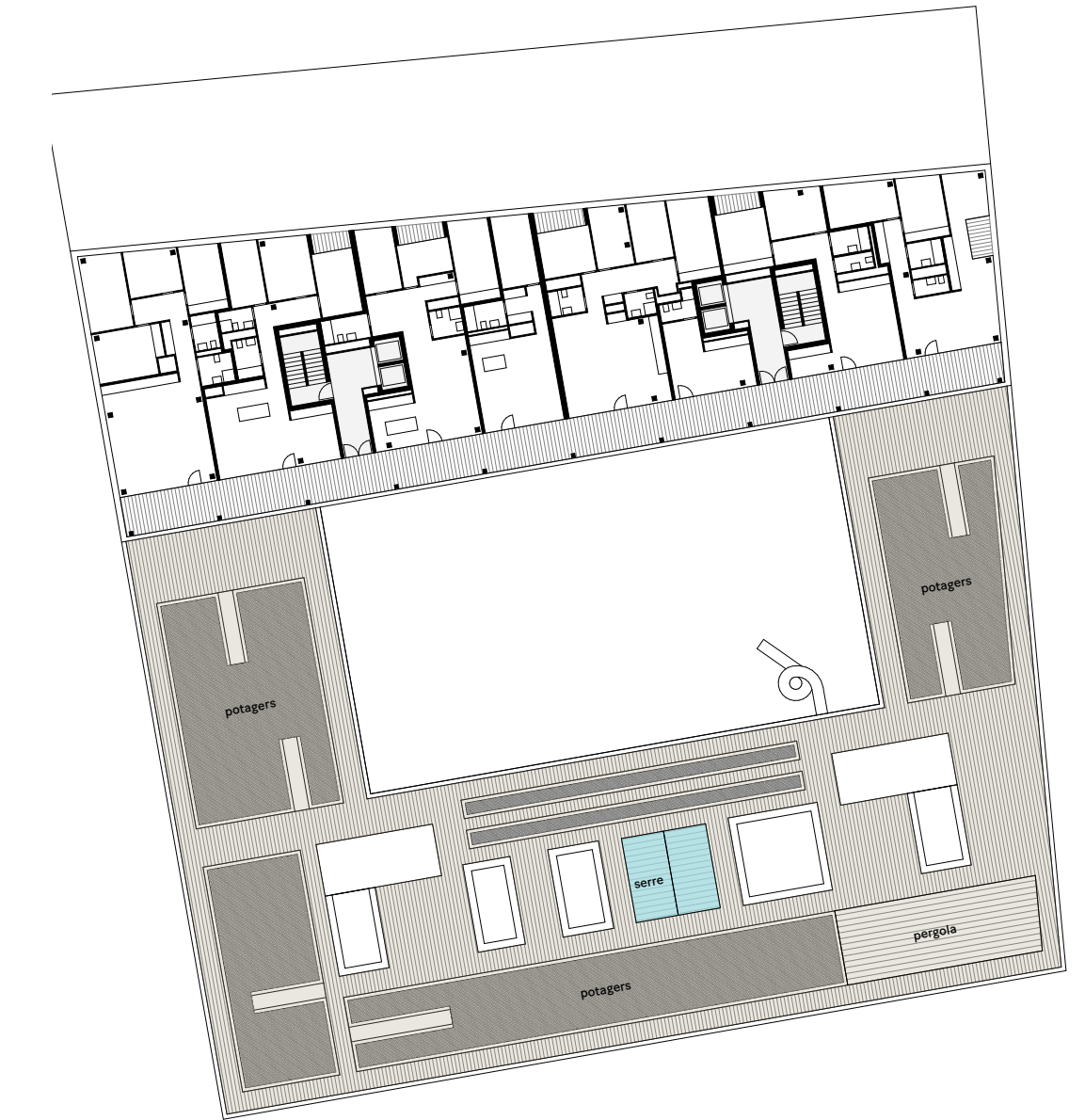
* (yc coursive - hors circulation verticale, buanderie et local vélo)

Table ronde - 09.09.2024

- espaces mutualisés
- espaces mutualisés ext
- buanderie, vélo...



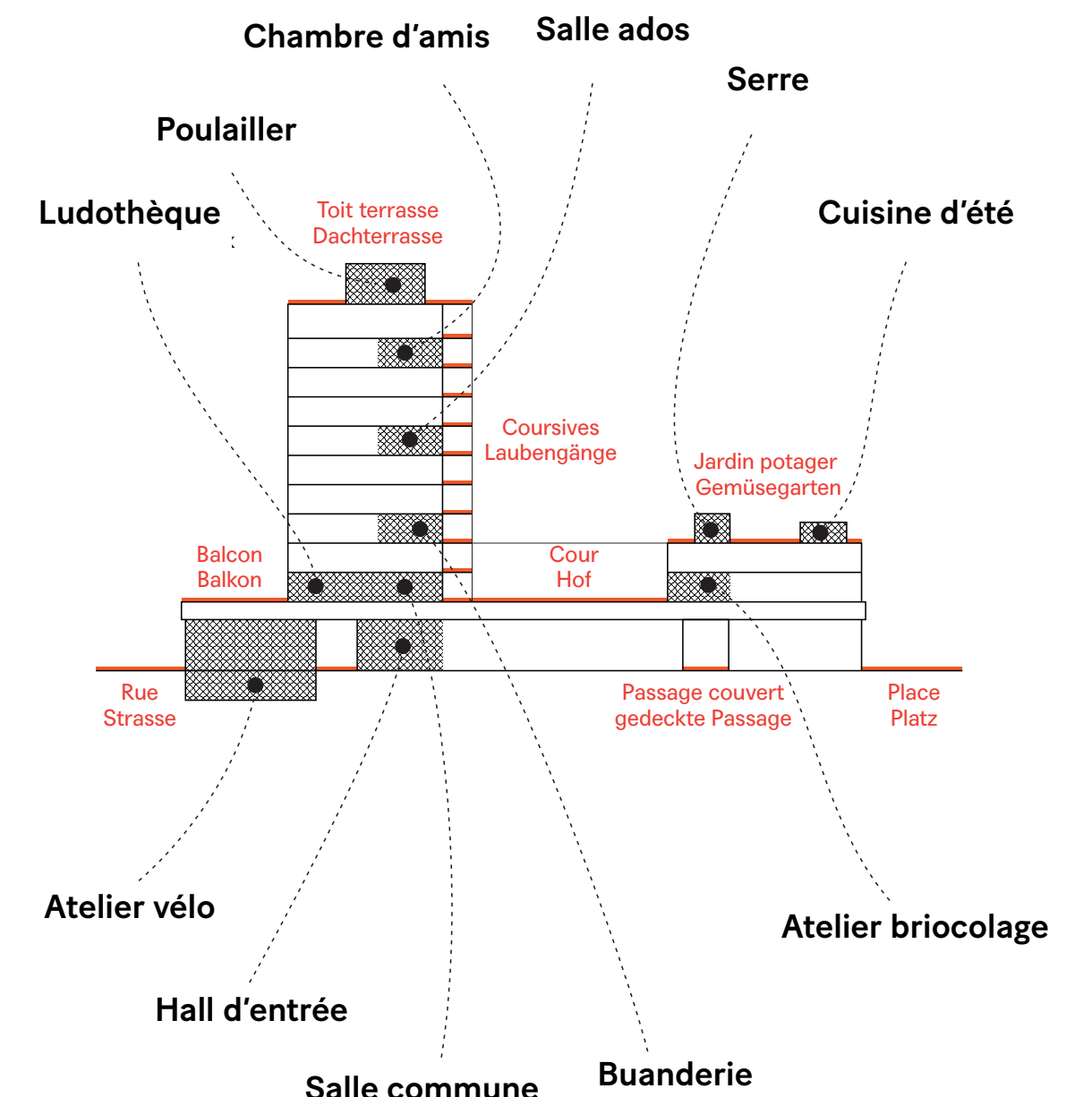
R+1



R+3



Rez



La Codha - Jonction



Serre @Eik Frenzel

Table ronde - 09.09.2024



Salle commune @Eik Frenzel

Codha - Pra Roman

– Situation

Pra Roman (VD)

– Maître d'ouvrage

Coopérative La Codha

– Architecte

Pont 12

– Programme

**12 immeubles logements
+ activités (épicerie vrac,
un cabinet de physiothé-
rapie, un CAT et une Ecole
libre**

– Habité depuis

2020

– Prix Binding pour la biodiversité 2023



@Charles Munk

Codha - Pra Roman

- espaces mutualisés
- espaces mutualisés ext
- buanderie, vélo...

— SN Communs* / SN Totale
210 m² / 8'060 m²

3%

— Nombre de logements/entité
85 logements de 2 à 5P

1 Cluster

1 Centre d'accueil temporaire

— Espaces communs

2 Salles communes

2 chambres d'amis

local bois

atelier et garage vélos

— Extérieur

2'000 m² de potagers communs + four à pain et terrain de pétanque

~15'000 m² végétalisé et arborisé / 22'000m²

* (yc coursive - hors circulation verticale, buanderie et local vélo)

Table ronde - 09.09.2024



Codha - Pra Roman



jardin collectif et serre en autoconstruction

Table ronde - 09.09.2024

@Charles Munk

La Meute

– Situation

Lausanne (VD)

– Maître d'ouvrage

Coopérative La Meute

– Architecte

Lx1

– Programme

**Appartements + café +
centre d'art + atelier**

– Habité depuis

2022



Table ronde - 09.09.2024



@David Prêtre

La Meute

— SN Communs* / SN Totale

280 / 3'330 m²

9%

+ 120 m² ext

— Nombre de logements/entité

28 appartements (dont 4 + 1 colocations)

— Espaces communs

1 café

1 centre d'art

1 atelier

— Extérieur

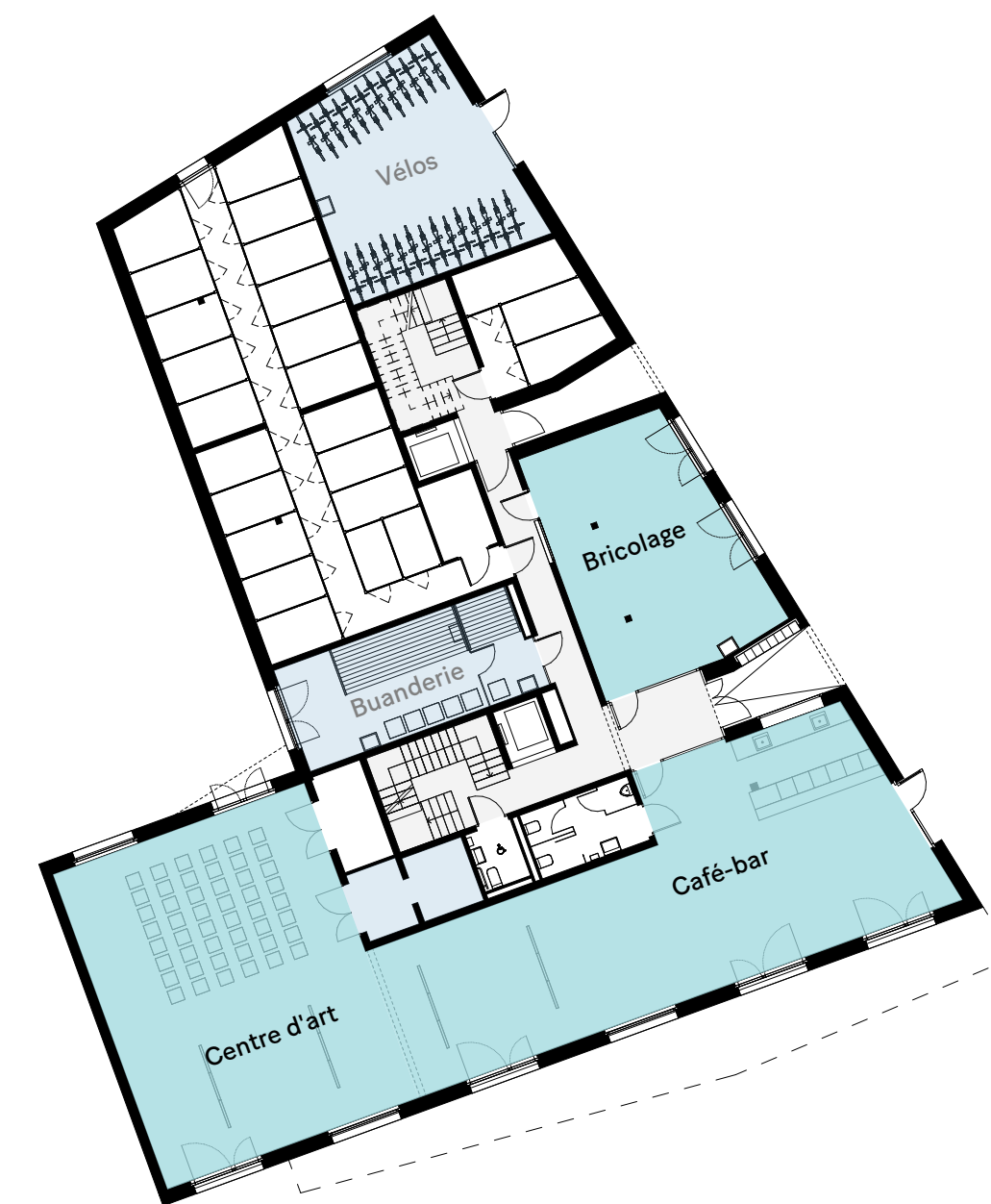
1 toiture terrasse

*(yc coursive - hors circulation verticale, buanderie et local vélo)


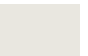

Table ronde - 09.09.2024

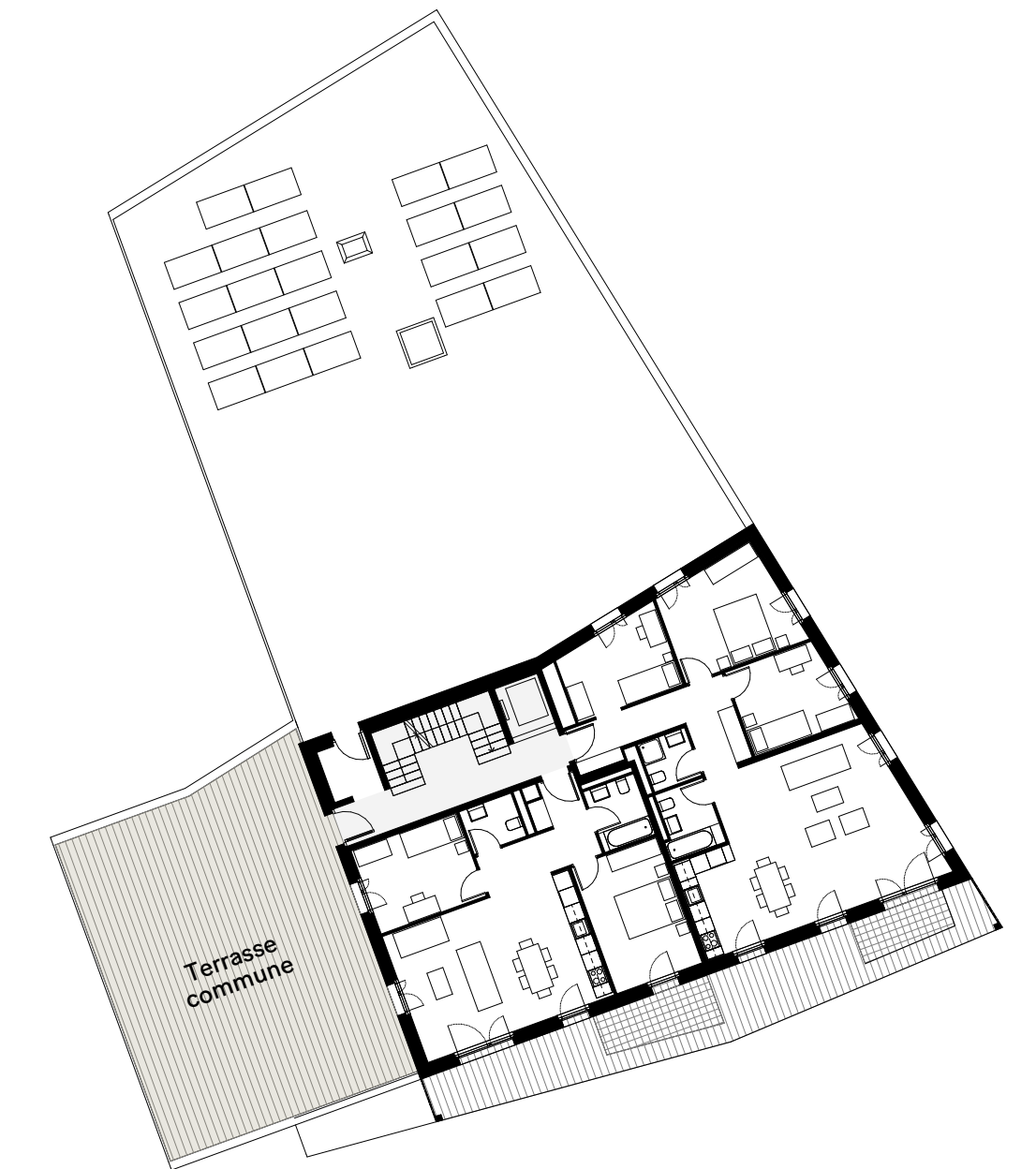


Etage type



Rez

-  espaces mutualisés
-  espaces mutualisés ext
-  buanderie, vélo...



Attique

La Meute



Toiture terrasse @David Prêtre



Centre d'art CALM + Café du Loup @David Prêtre

Le Bled

– Situation

Lausanne /VD)

– Maître d'ouvrage

Coopérative Le Bled

– Architecte

TRIBU

– Programme

Logements + activités

– Habité depuis

2023



Le Bled

— SN Communs* / SN Totale

820 / 11'150 m²

8% + 550 m² ext.

— Nombre de logements/entité

77 appartements (coop + PPE + subv.) dont 1 cluster

— Espaces communs

1 vélostation

1 local bricolage

1 local bruit

1 salle polyvalente + foyer

2 salles communes

1 espace enfants

1 espace petit bricolage

2 appartements bnb

1 buanderie

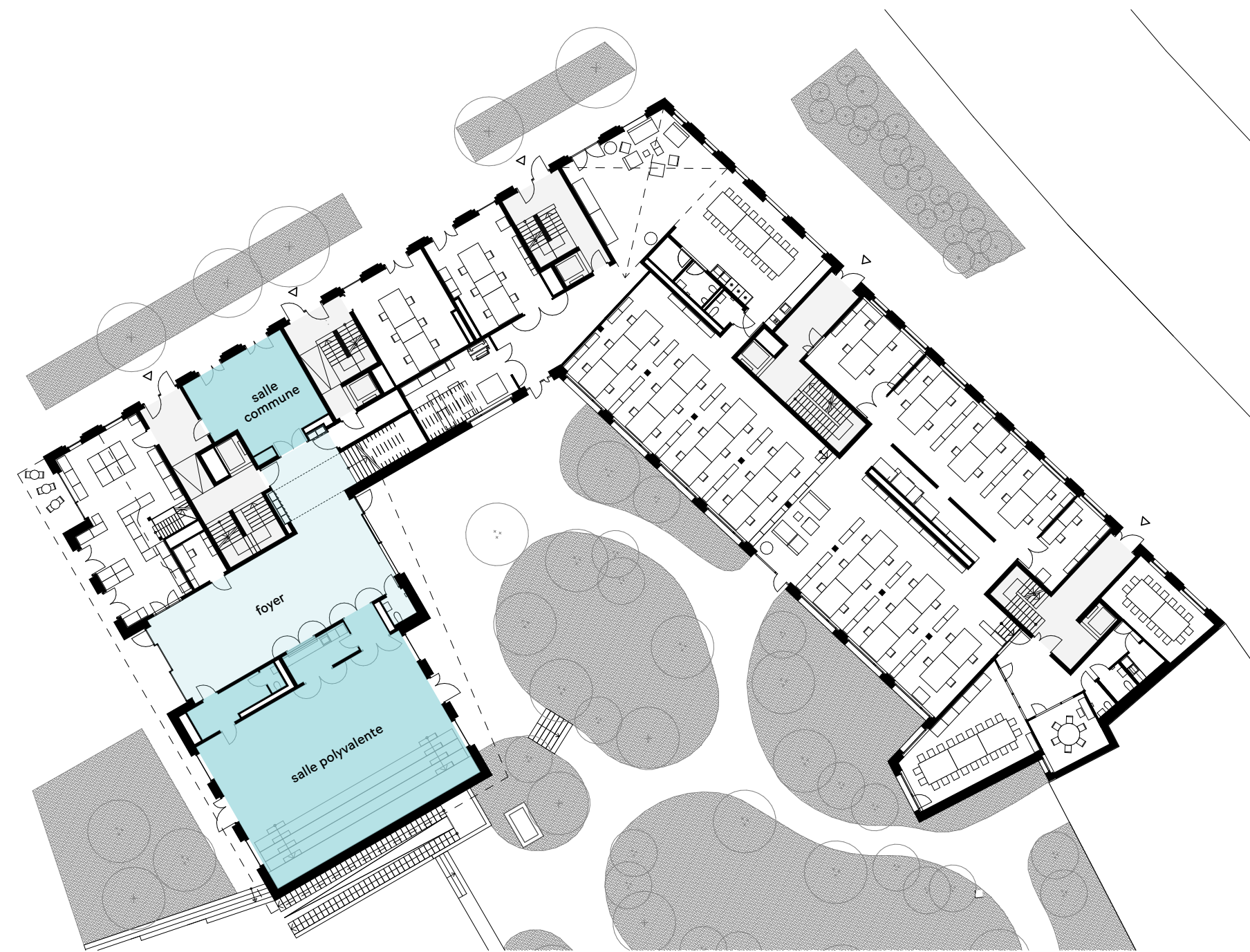
— Extérieur

toiture terrasse

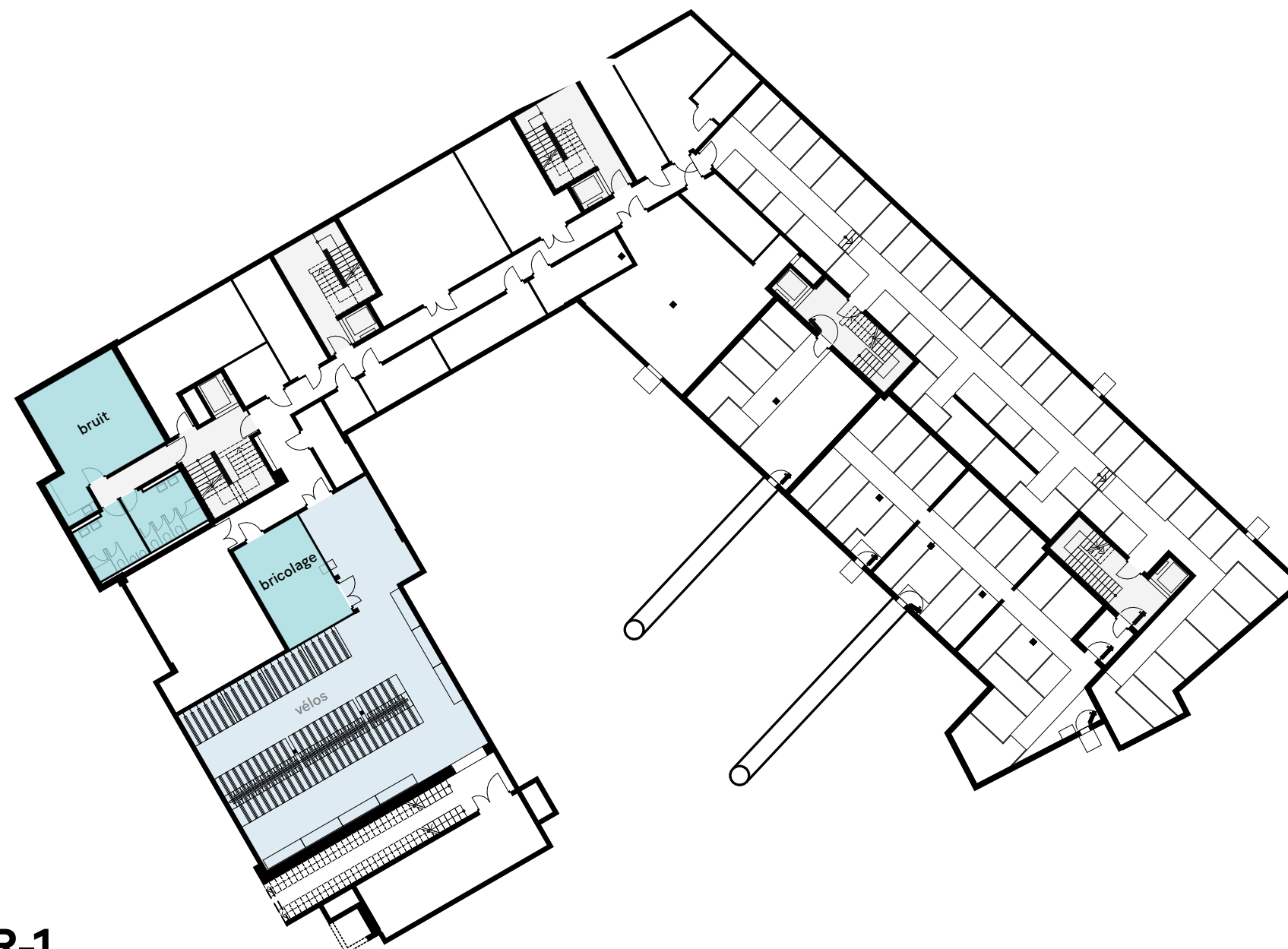
terrasse des lavandins

*(yc coursive - hors circulation verticale, buanderie et local vélo)

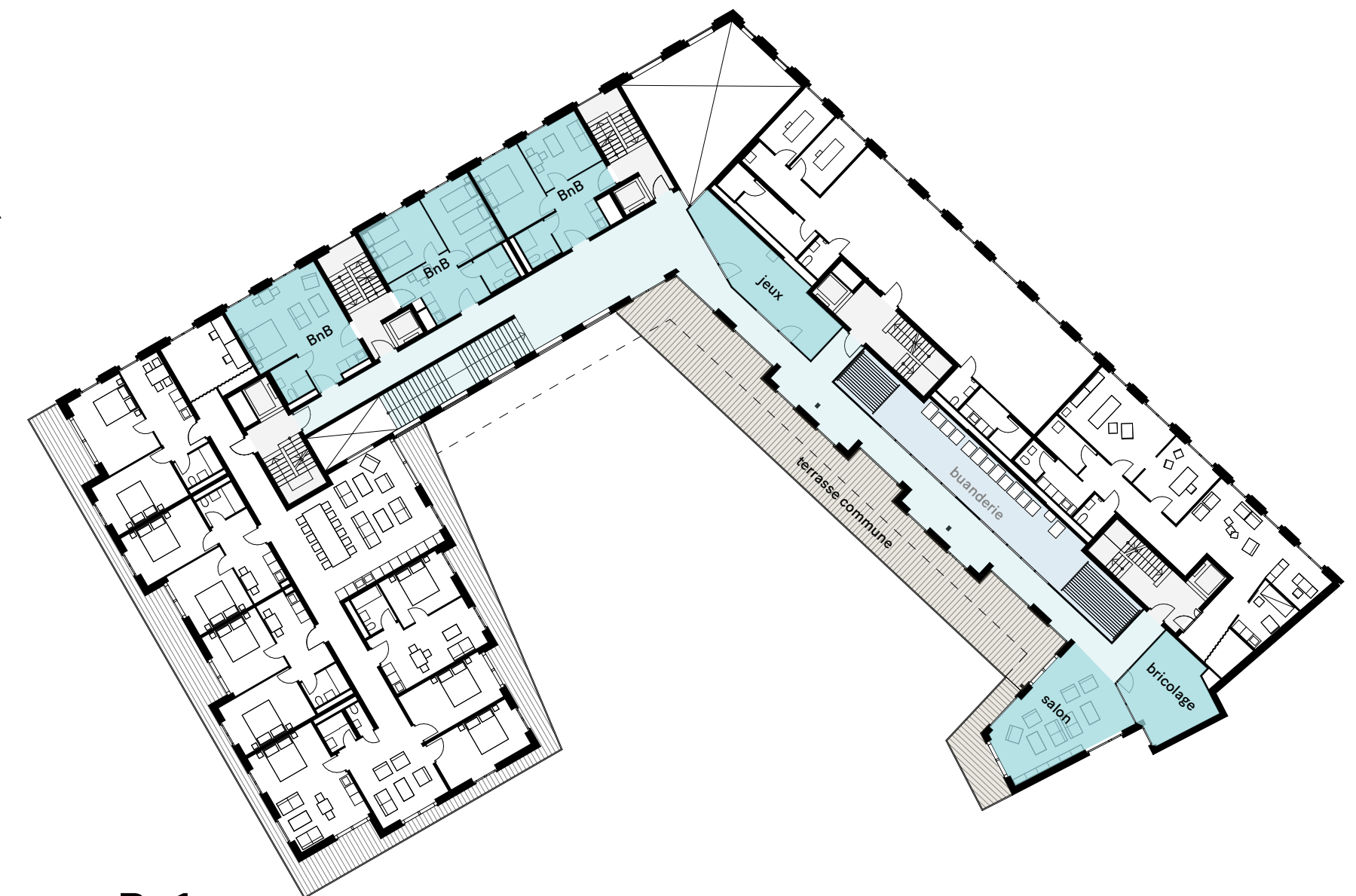
Table ronde - 09.09.2024




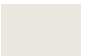

Rez



R-1



R+1

-  espaces mutualisés
-  espaces mutualisés ext
-  buanderie, vélo...

Le Bled



Terrasse lavandins @Michel Bonvin



Local Bruit @Michel Bonvin

Espaces vécus

Catherine Seiler,
Le Bled

Ada Bernier,
La Meute

Charles Munk,
Association le Pra



Le Bled



Le Bled



Le Bled



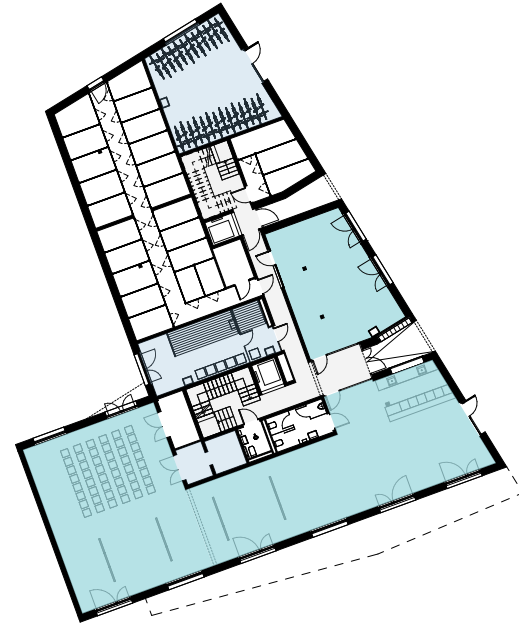
La Meute



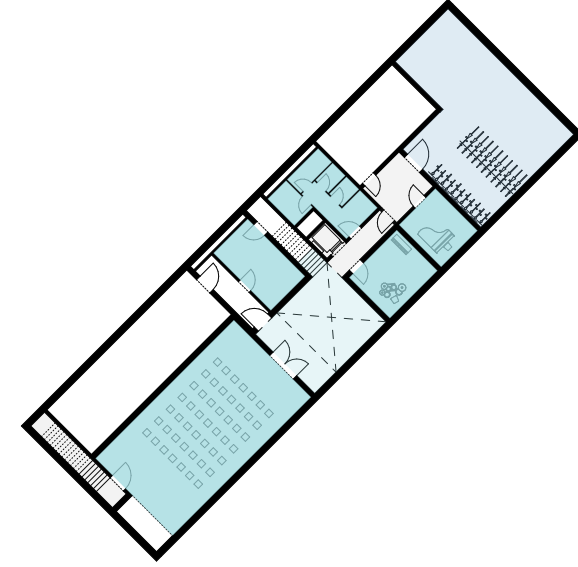
Sur le Pra



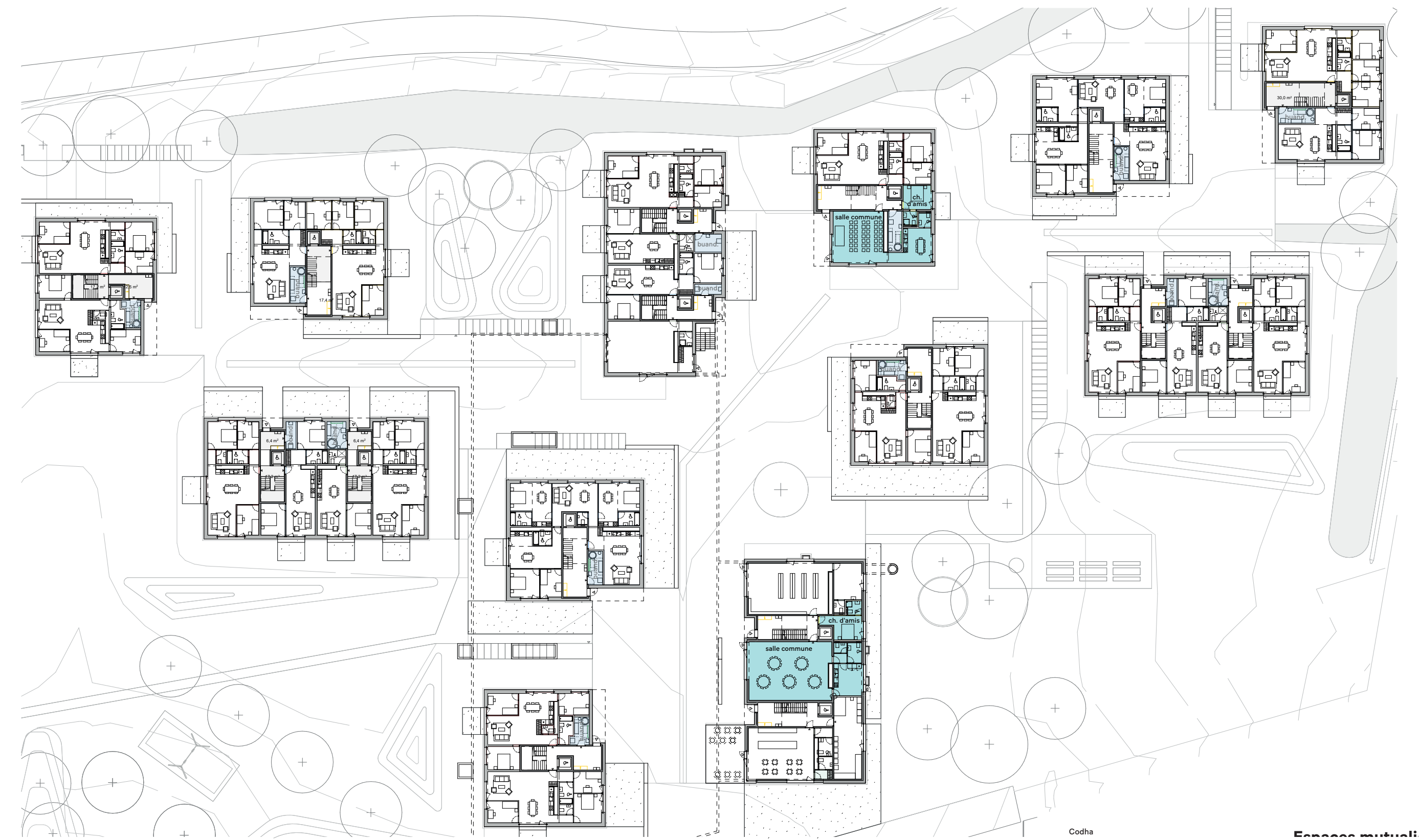
Table ronde



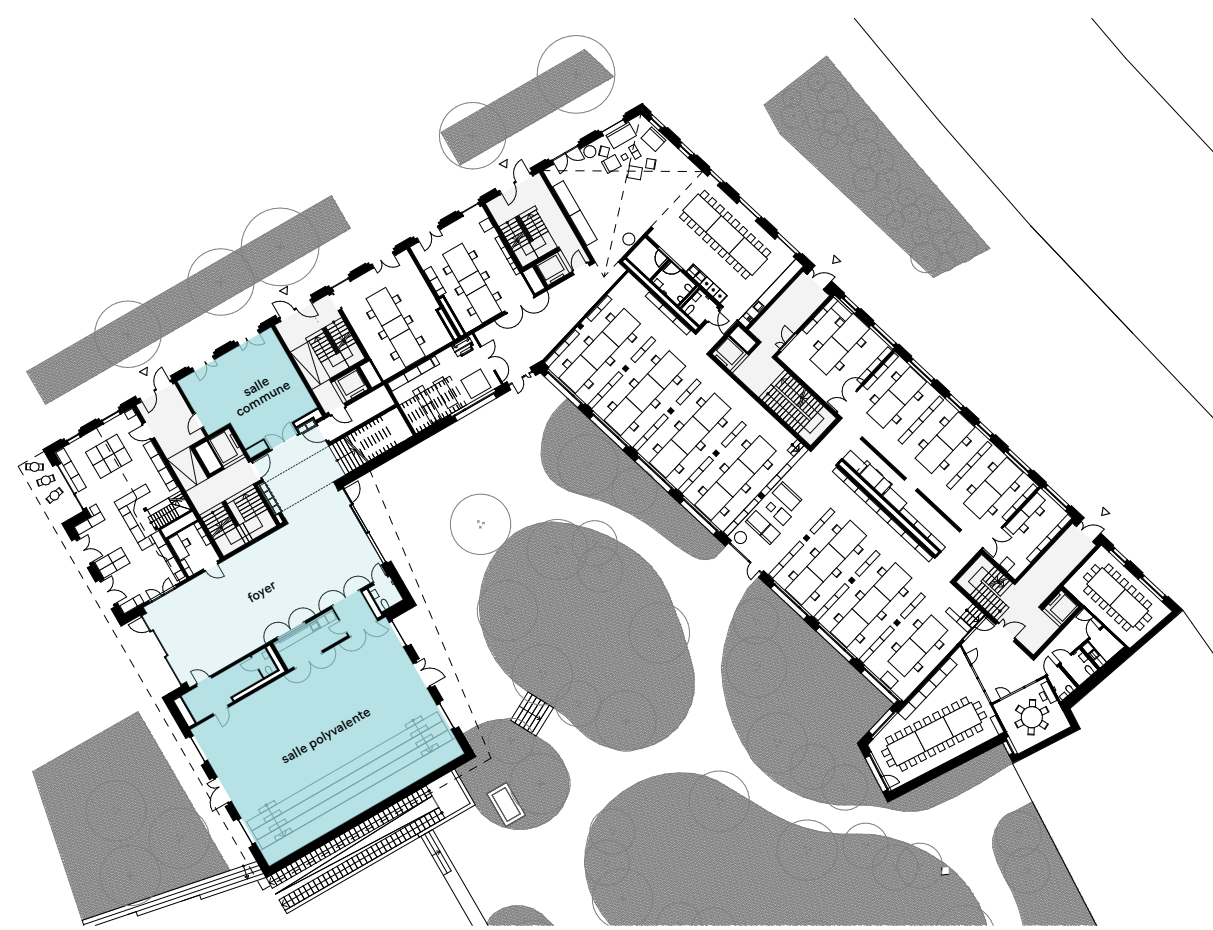
La Meute - Plaines-du-Loup



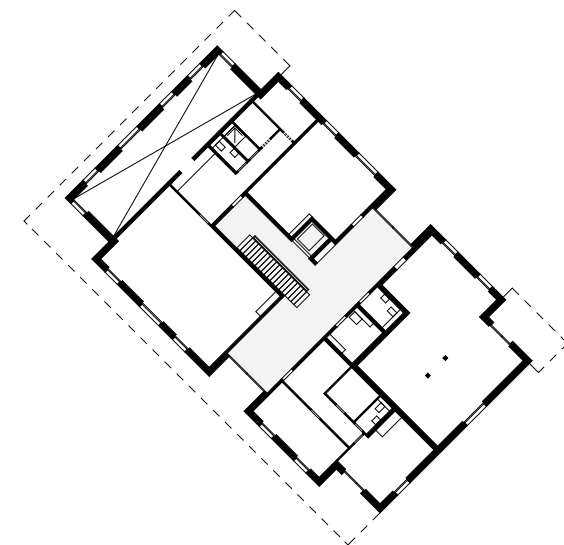
La Cigüe - Vergers



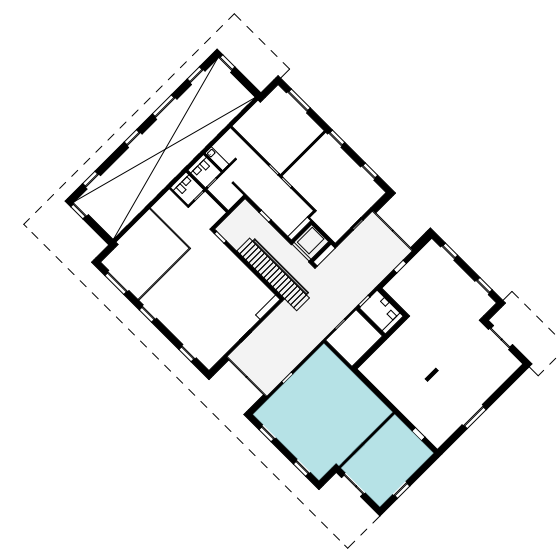
La Codha - Pra roman



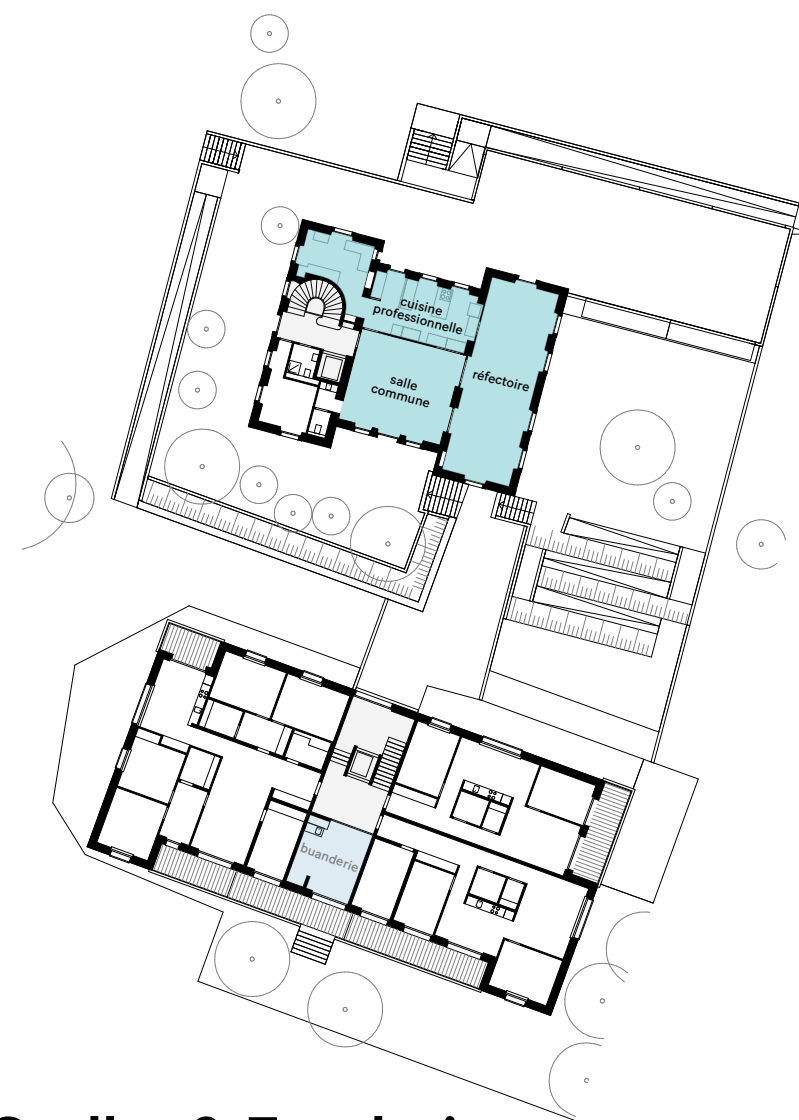
Le Bled - Plaines-du-Loup



Equilibre - Vergers



La Codha & Fondation
ensemble - Chêne Bougeries



La Codha - Jonction

Bibliographie

- La revue d'a - N° 315 - Avril 2024 - Logements : espaces partagés, espaces fragiles, Maryse Quinton
- Les Cahiers - 1/2024 EspaceSuisse - Je mutualise, tu mutualises,... ils profitent, Laurent Guidetti
- Social Loft. En quête de nouvelles formes d'habitat. Triest Verlag, Zurich 2023, Yves Dreier, Eik Frenzel (éd.)
- P. M., Voisinages & Communs, Éditions de l'Éclat, 2016
- Blum, Hofer, P.M., Kraftwerk 1, construire une vie coopérative durable, Éditions du Linteau, 2014
- Garrett Hardin, La tragédie des communs, PUF, 2018
[Textes originaux : The Tragedy of Commons, Science, 1968
et Extension of the Tragedy of Commons, 1998]

